

PERRUQUES | COMPLÉMENTS CAPILLAIRES
WIGS | HAIR PIECES

◆
30 ANS DE
CREATION FRANÇAISE
◆
◆◆◆



◆
INNOVATION
ANTIGLISSE®
BY NJ
◆

NJ
CRÉATION
PARIS

ÉDITO

30 ANS D'INNOVATION CAPILAIRE

30 YEARS
OF HAIR INNOVATION

.....

NJ Création célèbre ses 30 ans ! Fondée en 1991 par Jérôme Nicot et Nicole Denelle, notre maison de création a su, au fil des années, perpétuer le savoir-faire français et l'originalité qui font son succès auprès des femmes et des hommes touchés par une perte de cheveux. NJ Création, c'est aussi une équipe créative qui œuvre depuis trois décennies pour développer un style unique, en France comme à l'international, tout en restant à la pointe de la mode. Depuis toujours, nous avons à cœur de nous renouveler continuellement pour vous proposer des chevelures toujours plus innovantes, confortables et naturelles.

Et c'est avec ce désir fort de répondre à vos attentes et à vos préoccupations, que les dernières années ont été particulièrement riches en développement et en innovation. Vous trouverez dans ce catalogue des nouveautés en matière de style et de couleurs, afin de vous proposer du prêt-à-porter facile à coiffer et indétectable. La technologie brevetée Antiglisse®, qui fait la force de notre marque, évolue également pour vous offrir un maximum de légèreté et de confort lors du port de votre coiffe, tout en préservant la sécurité de son maintien.

Pour continuer de vous servir au plus près de chez vous, nous avons développé depuis 30 ans une forte présence en Europe. Nous travaillons aussi avec un large réseau de partenaires fidèles, formés pour vous accueillir et vous apporter le meilleur service, qui constitue un gage de qualité et de sécurité pour nos clientes et nos clients.

Nous espérons que vous trouverez votre bonheur au sein de cette nouvelle collection que nous avons imaginée pour vous.

● Jérôme Nicot

.....

NJ Création is celebrating its 30th anniversary! Founded in 1991 by Jérôme Nicot and Nicole Denelle, our creative studio has, through the years, skilfully perpetuated the French know-how and originality that have made it a success with women and men affected by hair loss. NJ Création is also a creative team at work for three decades to develop a style that is unique both in France and internationally, while remaining at the cutting edge of fashion. From the very start, we have made a point of continually reinventing ourselves to bring you ever more innovative, comfortable and natural hair.

Stirred by this deep desire to meet your expectations and address your concerns more and more effectively, we have made the last few years particularly rich in development and innovation. In this catalogue, you will find new styles and colours, crafted so that you can have your pick amongst ready-to-wear products that are easy to style and undetectable. The patented Anti-Slip® technology, the strength of our brand, has also been upgraded to offer you maximum lightness and comfort when wearing your hairpiece, all with the same security of fit.

To continue to serve you as close to home as possible, we have built up a strong presence across Europe over the last 30 years. We also work with an extensive network of loyal partners, trained to hear you and provide you with the best service, a guarantee of quality and safety for our customers.

We hope you will find just what you are looking for in new collection, crafted for you.

● Jérôme Nicot



LE SOMMAIRE SUMMARY

-
- 04 La charte NJ
The NJ charter
 - 05 Nos innovations
Our innovations
 - 05 Nos confort de bonnets
Our cap comforts
 - 06 Nos fibres
Our Fibers
 - 07 L'art capillaire by NJ
The art of hair by NJ
 - 08 Les synthétiques femme
Women's syntetic wigs
 - 46 Les naturelles et mixtes femme
Women's human hair and mix fiber
 - 62 Les volumateurs
Women hair pieces
 - 66 La collection homme
Men's models
 - 70 Les compléments capillaires
Men's toupees
 - 82 Le livret technique
The technical notebook
 - 95 Le nuancier
The color chart
-

LA CHARTE NJ

THE NJ CHARTER



◆ PROXIMITÉ | CLOSE TO YOU

FR - Le réseau NJ compte 800 revendeurs en France et à l'international qui vous accueillent et vous conseillent dans des espaces spécialement dédiés à votre bien-être. Proches de chez vous, ces spécialistes ont pour mission de répondre à vos problématiques capillaires.

EN - The NJ network includes 800 retailers in France and abroad, ready to hear and advise you, in salon settings specially designed with your comfort in mind. Close to your home, these specialists have made it their mission to respond to all your hair needs.

◆ EXPERTISE | EXPERTISE

FR - En rencontrant nos experts, formés et informés sur les dernières innovations et la prévention dans le domaine capillaire, vous accédez à tous nos services et notre savoir-faire d'exception. Nos experts mettent à votre disposition leurs meilleures solutions en matière d'esthétique et d'hygiène capillaire, pour vous aider à renouer avec votre image et vous procurer du bien-être dans votre vie quotidienne.

EN - When you meet with our experts, all trained and informed about the latest innovations and prevention in the field of hair care, you have access to all our services and our exceptional know-how. Our experts provide you with their best solutions in terms of aesthetics and hair hygiene, to help you reconnect with your image and bring you well-being in your daily life.

◆ INNOVATION | INNOVATION

FR - Notre service Recherche et Développement est à la pointe de l'innovation pour vous proposer des chevelures de remplacement uniques pour les femmes et les hommes. La technologie Antiglisse® brevetée NJ est présente sur l'ensemble de notre collection et vous apporte confort et sécurité lors du port de votre perruque.

EN - Our Research and Development Department is at the fore of innovation to offer you unique hair replacements for women and men. NJ's patented Anti-Slip® technology is used throughout our collection and brings you comfort and safety when wearing your wig.

◆ QUALITÉ | QUALITY

FR - Notre vaste choix de matières synthétiques ou en cheveux naturels a été élaboré pour rendre votre coiffant indétectable tout en lui conférant un toucher incomparable. Le résultat : une chevelure belle, soyeuse, à votre image.

EN - Our wide range of synthetic and natural hair materials has been developed to make your hair styling undetectable while giving it an incomparable feel. The result is beautiful, silky hair that is a true reflection of you.

◆ ENGAGEMENT PRIX | PRICE COMMITMENT

FR - Le réseau NJ tient tout particulièrement à apporter la meilleure solution à ses client(e)s. Nous nous engageons à vous donner des conseils pertinents et vous proposer des solutions qui répondent au plus près à vos besoins individuels, tant en matière de qualité que de prix. Un large choix de prothèses capillaires est également éligible au remboursement partiel ou total par la sécurité sociale.

EN - The NJ network is particularly keen on providing the best solution for its customers. We are committed to giving you on-target advice and offering you solutions that meet your individual needs as closely as possible, both in terms of quality and price.

◆ GARANTIE FABRICANT | MANUFACTURER'S GUARANTEE

FR - Chez NJ, nous sommes sûrs de notre collection, de son suivi, de sa fabrication, et nous sommes exigeants vis-à-vis de nos usines. Voilà pourquoi nous vous offrons une garantie fabricant*, qui vous donne droit à l'échange de tout modèle ayant un défaut de fabrication et ne répondant pas au standard qualité NJ. Cette garantie est valable trois mois à partir de la date d'achat de la chevelure, uniquement dans le centre où vous avez effectué votre achat.

EN - At NJ, we are confident in our collection, the care we give it, the production methods we use, and the high standards to which we hold our factories. It is for all these reasons that we provide you with a manufacturer's guarantee*, entitling you to exchange any model suffering a manufacturing defect and not compliant with NJ's quality standards. The guarantee is valid for three months from your hairpiece's date of purchase, only in the centre where you made your purchase.

*La garantie NJ est prise en charge sous certaines conditions. Pour plus d'informations, rapprochez-vous de votre institut.

*The NJ Guarantee is subject to certain conditions. For more information, please contact your salon.



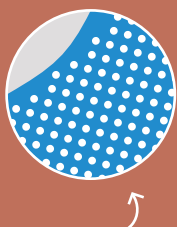
NOS INNOVATIONS OUR INNOVATIONS



FR - Nous avons développé deux brevets innovants, uniques au monde, qui offrent un confort révolutionnaire et davantage de liberté aux personnes concernées par l'alopecie.

EN - We have developed two innovative patents, unparalleled in the world, which offer revolutionary comfort and more freedom to people affected by alopecia.

TECHNOLOGIE ANTIGLISSÉ® BIEN-ETRE FUSION® ANTI-SLIP TECHNOLOGY® FUSION WELL-BEING®



◆ **Plus de colle ni d'adhésif**
◆ **Thermo-contact et anti-transpirant**
FR - Tous nos modèles contiennent de l'Antigliissé®, qui offre un maintien ferme et sans sensation de compression. Sa membrane micro-perforée intégrée régule les effets indésirables de la sudation, n'altère pas le duvet lors de la repousse, et réduit les changements de température.

◆ **No more glues or adhesives**
◆ **Thermo-contact and anti-perspirant**
EN - All of our models contain Anti-Slip®, which offers a firm fit without the sense of compression. Its integrated micro-perforated membrane regulates the undesirable effects of perspiration, does not alter the peach fuzz during regrowth, and reduces temperature changes.

TECHNOLOGIE MODULOCAP® MODULOCAP® TECHNOLOGY



FR - Fini l'inconfort des bonnets non adaptés ! Avec Modulocap®, quelques secondes suffisent pour réduire la profondeur et la taille du bonnet, afin que celui-ci soit parfaitement conforme à la morphologie de votre tête.

EN - Say goodbye to the discomfort from ill-fitting caps! With Modulocap®, it takes only a few seconds to reduce the depth and size of the cap, so that it perfectly fits the shape of your head.

NOS NOUVEAUX CONFORTS DE BONNETS OUR NEW CAP COMFORTS



- Antigliissé®
- Tulle invisible
- Bandes de cheveux
- Micro peau

CONFORT ESSENTIEL | ESSENTIAL COMFORT

FR - Montage sur bandes extensibles de coton, tulle frontal invisible pour un effet naturel, présence d'Antigliissé® dans la nuque et le dessus de la tête, bande de resserrage, finition à la main.

◆ **Tenue rassurante, confort optimum du bonnet, agréable à porter.**

EN - Mounted on stretch cotton bands, invisible front tulle for a natural effect, Antigliissé® at the nape of the neck and top of the head, tightening band, finished by hand.

◆ **Secure fit, a cap with optimum comfort, pleasant to wear.**



- Antigliissé®
- Tulle invisible
- Bandes de cheveux
- Micro peau

CONFORT ESSENTIEL+ | ESSENTIAL COMFORT+

FR - Montage sur bandes extensibles de coton, tulle frontal invisible, implantation à la main des cheveux du dessus de la tête sur une micro-peau douce et transparente, présence d'Antigliissé® dans la nuque et d'Antigliissé fusionné sur le dessus de la tête sans couture ni épaisseur, élastique de resserrage.

◆ **Effet seconde peau pour une parfaite discrétion et une réelle impression de naturel.**

EN - Mounted on stretch cotton bands, invisible front tulle, hand layering of the hair on the top of the head on a soft and transparent micro-skin, Anti-slip® in the nape of the neck and fused Anti-slip on the top of the head without seams or thickness, tightening band.

◆ **Second-skin effect for complete discretion and a real impression of naturalness.**



- Antigliissé®
- Tulle invisible
- Tulle doux
- Micro peau

CONFORT PREMIUM+ | PREMIUM COMFORT+

FR - Montage en voile de tulle sur de fines bandes extensibles de coton, tulle frontal invisible, implantation à la main de la chevelure et sur une micro-peau sur le dessus de la tête, présence d'Antigliissé® dans la nuque et d'Antigliissé® fusionné sur le devant et le dessus de la tête, bande de resserrage.

◆ **Bonnet en voile de tulle extrêmement confortable et léger.**

EN - Tulle veil assembly on thin stretch cotton strips, invisible front tulle, hair placed by hand on a micro-skin on the top of the head, Anti-slip® in the nape of the neck and Anti-slip® fused on the front and top of the head, tightening band.

◆ **Extremely comfortable and light tulle veil cap.**

NOS FIBRES

OUR FIBERS



FR - Chez NJ, nous mettons notre savoir-faire au service de votre chevelure, en veillant point par point à tous les aspects de sa fabrication : confort de bonnet, choix des couleurs, style de coupe... Notre objectif est de vous proposer les plus beaux cheveux afin de concevoir une chevelure unique qui vous apporte une multitude de sensations, comme s'il s'agissait de vos propres cheveux.

EN - At NJ, we put our know-how to work for your hair, attending to each and every aspect of its manufacture: cap comfort, choice of colours, style of cut... Our objective is to offer you the most beautiful hair in order to come up with a unique hairpiece that provides you with a multitude of sensations, as if it were your own hair.

..... LES SYNTHÉTIQUES | SYNTHETICS

FR - La fibre synthétique imite au plus près la fibre naturelle. Elle reproduit son soyeux, sa légèreté, et ses couleurs, qui peuvent se décliner à l'infini. Sa simplicité de coiffage et d'entretien sont de vrais avantages au quotidien !

EN - Synthetic fibre is the closest thing to natural fibre. It reproduces the same silkiness, lightness and colours, all of which can be varied endlessly. The ease of styling and upkeep are real advantages in everyday life!

◆ FIBRE NJ° | NJ FIBRE°

FR - Présente dans de nombreux modèles de la collection, cette fibre est idéale pour celles qui souhaitent renouveler leur style régulièrement.

EN - Found in many of the collection's models, this fibre is ideal for people who enjoy regularly sporting new styles.

◆ EASY BRUSH° (exclusivité NJ) | EASY BRUSH° (an NJ-exclusive)

FR - Cette fibre synthétique a l'avantage de supporter un léger brushing à hauteur de 180°C (éviter les plaques chauffantes). Pour retrouver le plaisir de se coiffer !

EN - This synthetic fibre has the advantage of being able to withstand a light blow-dry at up to 180°C (avoid flat irons). To experience the pleasure of styling again!

◆ MOOVIE CURL° (exclusivité NJ) | MOOVIE CURL° (an NJ-exclusive)

FR - Cette fibre mixte est constituée de fibre synthétique haute température et de cheveu naturel, pour un résultat très proche d'une chevelure naturelle. Ce mélange de fibres permet un meilleur maintien de la longévité du coiffant après lavage. Il est possible d'effectuer son brushing normalement jusqu'à 190°C.

EN - This mixed fibre is made of high-temperature synthetic fibre and human hair, for a result very close to human hair. This blend of fibres enables longer-hold styling after washing. It can be blow-dried normally, up to 180°C.

..... LES NATURELLES | HUMAN HAIR

FR - Retrouvez l'aspect et le toucher de vos propres cheveux avec les prothèses en fibre naturelle. Ces chevelures, dont la souplesse, les nuances et le mouvement sont incomparables, offrent un rendu parfaitement naturel. Une matière sublime, pour oublier totalement le port de votre chevelure !

EN - Regain the look and feel of your own hair with natural fibre prostheses. This hair, with its incomparable flexibility, shades and movement, offers a perfectly natural look. A sublime texture, to completely forget you're wearing your hair!

◆ CHEVEU NATUREL RÉMY HAIR° | RÉMY HAIR HUMAN HAIR°

FR - Ce cheveu de haute qualité est préparé et structuré pour éviter les emmêlages. Cette chevelure supporte le brushing et les bigoudis chauffants jusqu'à 180°C (plaques chauffantes à utiliser avec modération).

EN - This high quality hair is prepared and structured to avoid tangling. This hair can withstand blow-drying and hot curlers up to 180°C (use flat irons only in moderation).

◆ CHEVEU NATUREL EUROPÉEN° | EUROPEAN HUMAN HAIR°

FR - Véritable must des cheveux NJ, ce cheveu naturel est un cheveu de très haute qualité, extrêmement léger et fin, qui donne des résultats de coiffure incomparables. Les cheveux blonds sont purs et ne subissent aucune coloration. La chevelure supporte un brushing jusqu'à 210°C (bigoudis et plaques chauffantes).

EN - A real must for NJ hair, this human hair is a very high-quality hair, extremely light and fine, which yields incomparable styling results. The blonde hair is pure and has not undergone any colouring. The hair can be blow-dried up to 210°C (curlers and flat irons).

L'ART CAPILLAIRE BY NJ

THE ART OF HAIR BY NJ



COMMANDE SPECIALE SPECIAL ORDER

FR - Grâce à la commande spéciale NJ, vous avez la possibilité de modifier un modèle de la collection NJ (perruque, volumateur, complément capillaire) afin de satisfaire vos besoins spécifiques : changement de couleur, de densité, de taille, de fibres (synthétiques ou naturelles) ou de longueur.

EN - With NJ special order, you can modify a model of the NJ collection (wig, hair piece, or men's toupee) to meet your specific needs: change of colour, density, size, fibres (synthetic or natural) or length.

COMMANDE SUR-MESURE CUSTOM ORDER

FR - Pour aller plus loin, NJ vous offre aussi la possibilité de créer votre propre chevelure unique et sur-mesure. À partir d'une empreinte de votre tête, d'un choix de matériaux et de fibres, les experts NJ vous feront fabriquer votre propre chevelure avec toutes les exigences et les particularités du savoir-faire NJ. Un résultat invisible, totalement incorporé à votre physionomie. Redevenez vous-même avec NJ !

EN - To go one step further, NJ also offers you the opportunity to create your own unique, custom-made hair. Starting from a print of your head, a choice of materials and fibres, NJ experts will have your own hair made, according to all the requirements and particularities of NJ know-how. The result is undetectable, fully incorporated into your physiognomy. Become yourself again with NJ!



VOTRE CHEVELURE,
A VOTRE IMAGE
FOR HAIR THAT LOOKS
AND FEELS LIKE YOU.



FR - Pour en savoir plus, rapprochez-vous de nos conseillers NJ.
EN - For further details, contact one of our NJ advisers.



◆

LES SYNTHÉ- TIQUES SYNTHETICS

◆

FR - Avec les fibres synthétiques, retrouvez la sensation du cheveu naturel : sa légèreté, son soyeux et sa grande variété de couleurs. Ces fibres à mémoire de forme peuvent présenter des mouvements, des ondulations ou des boucles, qui reprennent automatiquement leur forme après lavage. Les couleurs sont testées et ne dégorgeant ni ne changent avec le temps.

Les fibres synthétiques sont idéales pour un coiffage et un entretien en toute simplicité !

EN - With our synthetic fibres, regain the feeling of natural hair: all the lightness and silkiness, in a great variety of colours. These shape-memory fibres can be given movement, waves or curls, which automatically return to their shape after washing. The colours are tested and do not run or change over time.

Synthetic fibres are ideal for easy styling and care!

ANGEL

NUANCE R6-61T

CONFORT ESSENTIEL

FIBRE NJ°



ZAZIE

NUANCE 8/KN7 • CONFORT ESSENTIEL • FIBRE NJ°



◆ NEW ◆



ANNA

NUANCE 56-60 • CONFORT ESSENTIEL • FIBRE NJ°







◆ NEW ◆



CAMILLE



NUANCE R12-88R/200 • CONFORT ESSENTIEL • FIBRE NJ[®]



NUANCE
14/26



NUANCE 2/4



VOYAGE



NUANCE 24-18T



CONFORT ESSENTIEL



FIBRE NJ°



CITY

.....

NUANCE 10-14H
CONFORT ESSENTIEL
FIBRE NJ°



KIWI

.....

NUANCE R8A/12-24-18T
CONFORT ESSENTIEL
FIBRE NJ°

KELLY



NUANCE 14/26



CONFORT ESSENTIEL



FIBRE NJ°





CHLOE



NUANCE 8/KN7

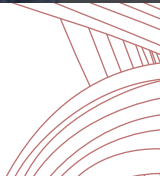


CONFORT ESSENTIEL



FIBRE NJ°





NANOÛ

.....

NUANCE R12-24/14T **NEW**

CONFORT ESSENTIEL

FIBRE NJ°



HEIDI

.....

NUANCE 14/26

CONFORT ESSENTIEL

FIBRE NJ°



A portrait of a woman with short, layered grey hair, smiling. She is wearing a light blue, textured knit top. The background is a dark, solid color.

MICHELE

.....

NUANCE 58

CONFORT ESSENTIEL+

FIBRE NJ°

A portrait of a woman with short, layered grey hair and bangs. She is wearing a dark red, textured knit top. The background is a dark, solid color.

INES

.....

NUANCE 44-51-56H

CONFORT ESSENTIEL+

FIBRE NJ°

KARINE



NUANCE 5.8 • CONFORT ESSENTIEL+ • FIBRE NJ°



JANE

NUANCE R14-10/23T

• CONFORT ESSENTIEL+

• FIBRE NJ°





JULIE



NUANCE 31T **NEW**



CONFORT ESSENTIEL+



FIBRE NJ°



BALLADE

.....

NUANCE 30/4.8/25
CONFORT ESSENTIEL+
FIBRE NJ°



MADemoiselle

.....

NUANCE 58
CONFORT ESSENTIEL+
FIBRE NJ°





JASMIN

NUANCE R8A/12-14-26T

CONFORT ESSENTIEL+

FIBRE NJ°





◆ NEW ◆

AN AIS



NUANCE 4.8 • CONFORT ESSENTIEL+ • FIBRE NJ°





MELISSA

.....

NUANCE 8/33-27T

CONFORT ESSENTIEL+

FIBRE NJ°



FRIMOUSSE

.....

NUANCE R8-8/33-27T

CONFORT ESSENTIEL+

FIBRE NJ°



◆ NEW ◆



◆ NEW ◆



CHRISTELLE

NUANCE R8-8/33-27T • CONFORT ESSENTIEL+ • FIBRE NJ°



NUANCE
8/33-27T

NUANCE 14/26



TATIANA

NUANCE 8/KN7



CONFORT ESSENTIEL+



FIBRE N3°



CELINE



NUANCE R4.8-8/14



CONFORT PREMIUM+



EASY BRUSH®







ORGANZA

.....

NUANCE 33-27T
CONFORT PREMIUM+
FIBRE NJ°



ADAGIO

.....

NUANCE 24-18T
CONFORT PREMIUM+
FIBRE NJ°





◆ ◆ ◆
◆ NEW ◆
◆ ◆ ◆



◆

LES NATURELLES & LES MIXTES

HUMAN HAIR & MIX FIBER

◆

FR - Les cheveux naturels haut de gamme sont particulièrement adaptés pour répondre aux besoins des femmes qui désirent une perruque insoupçonnable, une base indécélable et une implantation d'une finesse irréprochable. Les couleurs, légèrement plus mates que les fibres synthétiques, sont testées et ne dégorgent pas. Si ces fibres ne supportent aucun éclaircissement, il est possible de les foncer avec des couleurs tons sur tons*. Plus qu'une chevelure de remplacement, c'est une seconde peau !

EN - Our premium-quality natural hair products are particularly recommended to women looking for an indiscernible wig, an undetectable base and impeccably fine implantation. The colours, slightly more matte than synthetic fibres, are tested and do not run. While these fibres cannot withstand any lightening, they can be darkened with tone-on-tone colours*.

More than a replacement head of hair, they are a second skin!

* hors garantie
*excluding guarantee

ANGEL



NUANCE R12-88R/200T



CONFORT ESSENTIEL



MOOVIE CURL®







DIANA



NUANCE 10-14H • CONFORT ESSENTIEL • CHEVEU NATUREL INDIAN REMY HAIR®

A portrait of a woman with short, layered brown hair, smiling and looking over her shoulder. She is wearing a dark blue top. The background is a solid dark blue.

JULIE

.....

NUANCE R8A/12-30/15/25T

CONFORT ESSENTIEL

MOOVIE CURL®

A portrait of a woman with short, layered brown hair, smiling and looking upwards. She is wearing a blue ribbed top. The background is a solid dark blue.

NATHALIE

.....

NUANCE 8A/14/26

CONFORT ESSENTIEL

MOOVIE CURL®

KAREN

NUANCE 8/33-27T

CONFORT ESSENTIEL

MOOVIE CURL®







ESTELLE



NUANCE 33



CONFORT ESSENTIEL+



CHEVEU NATUREL INDIAN REMY HAIR®





NEW





FEMINA

NUANCE R8A/12-30/15/25T

• CONFORT ESSENTIEL+

• CHEVEU NATUREL INDIAN REMY HAIR®

IDEM

NUANCE 24-18T • CONFORT PREMIUM+ • CHEVEU NATUREL EUROPEEN®





PAPYRUS



NUANCE 24-18T



CONFORT ESSENTIEL+



CHEVEU NATUREL INDIAN REMY HAIR®

GEORGIA

NUANCE R8A/12-30/15/25T • CONFORT PREMIUM+ • CHEVEU NATUREL INDIAN REMY HAIR®





ESMERALDA



NUANCE 10/23 • CONFORT ESSENTIEL+ • CHEVEU NATUREL INDIAN REMY HAIR®

◆

LES VOLUMATEURS

WOMEN HAIR PIECES

◆

FR - Les volumateurs NJ permettent de redonner du volume aux femmes dont la perte de cheveux est diffuse ou localisée. Grâce à une correction capillaire instantanée, retrouvez immédiatement la sensation d'une chevelure plus dense. Nos volumateurs sont uniquement disponibles en cheveu naturel. Ils s'intègrent parfaitement à vos cheveux pour reproduire votre coiffure et votre coloris à l'identique et peuvent se fixer de manière permanente ou temporaire. Pour toute question, nos experts sont là pour vous conseiller, afin de vous apporter une solution parfaite.

EN - NJ hair pieces help restore hair volume to women facing diffuse or localised hair loss. Thanks to an instant hair correction, you will immediately regain the feeling of fuller hair. Our hair pieces are available in synthetic fibre or human hair. They integrate perfectly with your hair to reproduce your hairstyle and colouring and can be set permanently or temporarily. Should you have any questions, our experts are here to advise you, so that you can find the perfect solution.



AVANT
BEFORE



APRÈS
AFTER





◆
LIVRET
TECHNIQUE
 VOLUMATEURS
 TECHNICAL NOTEBOOK
 WOMEN HAIR PIECES
 ◆



**ÉVOLUTION
 MONO PART**

CHEVEU NATUREL RÉMY HAIR®
 Base **Résille** • Fixation **Clips**
 △ 35g ○ 10x14cm ▮ 15/17cm

- ~ 10/23 ; 14/26 ; 24/14 ; 24-18T ; ● R8A/12-14/26T ; ● R8A/12-30/15/25T ; ● R12-24/14T
- ~ 10 ; 4.8 ; 4/6 ; 5.8 ; 8/33-27T
- ~ 33 ; 33-27T



FLASH TOP

MOVIE CURL®
 Base **Résille alvéolée**
 Fixation **Clips**
 △ 35g ○ 7,5x11cm ▮ 16/18cm

- ~ 30 ; 10/23 ; 24/14 ; 24-18T
- ~ 8 ; 2/4 ; 4.8 ; 4/6 ; 5.8 ; 8/33-27T
- ~ 51-56-60H ; 56/60



IDEAL VOLUME I

CHEVEU NATUREL RÉMY HAIR®

Base **Résille + mono**

Fixation **Clips ou Point fil**

⚖️ 75g ⌚ 18x20cm 📏 22/25cm

~ 10/23 ; 24/14 ; 24-18T ; 8A/14/26 ; ●R12-24/14T ; ●R8A/12-14/26T ; ●R8A/12-30/15/25T

~ 2/4 ; 4/6 ; 10 ; 32/8-33/27T ; 4.8 ; 5.8 ; 8A/12 ; ●R4.8-8/14T

~ 33 ; 31T ; 33-27T ; 33-32T/8 ; 8/KN7

~ 56 ; 51



IDEAL VOLUME II

CHEVEU NATUREL RÉMY HAIR®

Base **Résille + mono**

Fixation **Clips ou Point fil**

⚖️ 110g ⌚ 18x19cm 📏 35/40cm

~ 10/23 ; 24/14 ; 24-18T ; 8A/14/26 ; ●R12-24/14T ; ●R8A/12-14/26T ; ●R8A/12-30/15/25T ; ●R8A/12-88R200T

~ 10 ; 2/4 ; 32/8-33/27T ; 4.8 ; 4/6 ; 5.8 ; 8A/12 ; ●R4.8-8/14T

~ 31T ; 33-27T ; 33-32T/8 ; 8/KN7

~ 56



MAGIC VOLUME

CHEVEU NATUREL RÉMY HAIR®

Base **Implantée main**

Fixation **Clips**

⚖️ 65g ⌚ 14x15cm 📏 24cm

~ 14/26 ; 24/14 ; 24-18T ; ●R12-88R/200T ; ●R14-10/23T ; ●R8A/12-30/15/25T

~ 32/8-33/27T ; 4/6 ; 4.8 ; 5.8 ; 8 ; 8/33-27T ; 8A/12 ; 8A/14/26

~ 33 ~ 51



OPTI VOLUME

CHEVEU NATUREL RÉMY HAIR®

Base **Implantée main**

Fixation **Clips**

⚖️ 70g ⌚ 16,5x22cm 📏 17/20cm

~ 10/23 ; 24/14 ; 24-18T ; ●R12-24/14T

~ 10 ; 2/4 ; 4.8 ; 5.8 ; 8/33-27T

~ 33-27T ; 33 ~ 56/60



NOUVEL HAIR COURT

CHEVEU NATUREL RÉMY HAIR®

Base **Micro-peau**

Fixation **Clips ou Collage possible**

⚖️ 15g ⌚ 7x14cm 📏 15cm

~ 24/14 • 88R/200 ; ●R12A-26T* ; ●R8A/12-14/26T ; ●R8A/12-24-18T ; ●R8A/12-30/15/25T

~ 8A/12 ; 10 ; 2/4 ; 32/8-33/27T ; 4.8 ; 4/6 ; 5.8 ; 8/33-27T ; ●R8-8/33-27T

~ 33 ~ 60



NOUVEL HAIR LONG

CHEVEU NATUREL RÉMY HAIR®

Base **Micro-peau**

Fixation **Clips ou Collage possible**

⚖️ 35g ⌚ 7x14cm 📏 30/35cm

~ 10/23 ; 14/26 ; 24/14 ; 24-18T ; 88R/200 ; ●R12-24/14T ; ●R14-10/23T ; ●R8A/12-14/26T ; ●R8A/12-30/15/25T

~ 8 ; 4/6 ; 8A/12 ; 2/4 ; 10 ; 4.8 ; 32/8-33/27T ; ●R8-8/33-27T

~ 33 ~ 51 ; 56



PERFECT VOLUME

CHEVEU NATUREL RÉMY HAIR®

Base **Poly**

Fixation **Clips ou collage possible**

⌚ 26x20cm 📏 30/35cm

~ 10/23 ; 24/14 ; 24-18T ; ●R12-88R/200T ; ●R8A/12-14/26T ; ●R8A/12-30/15/25T

~ 10 ; 4.8 ; 4/6 ; 8/33-27T ; 8A/12 ; 8A/14/26

~ 33



VOLUME TOUCH

CHEVEU NATUREL RÉMY HAIR®

Base **Résille implantée main**

Fixation **Clips ou Point Fil**

⚖️ 55g ⌚ 13x16cm 📏 13/18cm

~ 10/23 ; 14A/24 ; 24/14 ; 24-18T ; ●R12-24/14T ; R12A-26T*

~ 10 ; 4.8 ; 8/33-27T ; 8A/12 ; 32/8-33/27T ; 2/4

~ 33

◆

LA COLLECTION HOMME MEN'S MODELS

◆

FR - Notre gamme de perruques pour hommes est spécialement conçue pour apporter une solution à vos problèmes de perte de cheveux ou d'affinement de la fibre capillaire. Le montage et l'implantation de notre collection hommes répond à un haut niveau de technicité afin de vous garantir un confort incomparable et un résultat insoupçonnable.

Nos solutions capillaires sont idéales pour vous aider à renouer avec votre image et retrouver confiance en vous.

EN - Our range of wigs for men is specially designed to provide a solution to your problems with hair loss or thinning of the hair fibre. The assembly and implantation of our men's collection meets high technical standards, to guarantee you incomparable comfort and an undetectable result.

Our hair solutions are ideal for helping you to reclaim your image and regain your self-confidence.

PILOTE

NUANCE 10

CONFORT ESSENTIEL

FIBRE NJ°



JULIAN

.....

NUANCE 37
CONFORT ESSENTIEL+
FIBRE NJ°



WALTER

.....

NUANCE R14-10/23T
CONFORT ESSENTIEL+
FIBRE NJ°



PATRICK

.....

NUANCE 8
CONFORT PREMIUM+
CHEVEU NATUREL INDIAN
REMY HAIR°





TANGUY

.....

NUANCE 10

CONFORT PREMIUM+

FIBRE NJ°



JEAN-LUC

.....

NUANCE 4/6

CONFORT ESSENTIEL+

FIBRE NJ°

◆

LES COMPLÉMENTS CAPILLAIRES MÈN'S TOUPEES

◆

LA CORRECTION CAPILLAIRE INSTANTANÉE INSTANT HAIR CORRECTION

FR - Nos compléments capillaires dernière génération ont été conçus pour vous aider à retrouver votre image, tout en ayant le plaisir de vous coiffer. Légers, confortables, et surtout indétectables grâce aux matières innovantes utilisées, ils vous permettent de vivre en toute liberté.

Plusieurs possibilités s'offrent à vous : fibre ou cheveu naturel, fixation temporaire ou longue durée... faites votre choix selon votre style de vie et votre budget.

EN - Our latest-generation of men's toupees have been designed to help you regain your image, while also enjoying the experience of styling your hair. Lightweight, comfortable and above all undetectable thanks to the innovative materials used, they will enable you to live life freely.

Many options are available to you: fibre or human hair, temporary or long-lasting set... make your choice in line with your lifestyle and your budget.



AVANT
BEFORE



APRÈS
AFTER





◆
LIVRET
TECHNIQUE
 COMPLEMENTS
 CAPILLAIRES
 TECHNICAL NOTEBOOK
 MEN'S TOUNEES
 ◆



BENQIT

.....

CHEVEU NATUREL RÉMY HAIR®

Base **Multi-taille Découpable**

Fixation **Adhésifs - Colle - Clips**

⚖ 50g ⌚ 18,5x24cm 📏 12/15cm

B75% ; BB1 ; BB1% ; BB10% ; BB20% ; BB3 ; BB3% ; BB30% ;
 BB40% ; BB50% ; BB60% ; D1 ; D10% ; D20% ; D3 ; D30% ;
 D40% ; D5 ; D50% ; D65% ; D85% ; D95% ; L30% ; L5 ; M10% ;
 M20% ; M5 ; M60%



ECO STYLE

.....

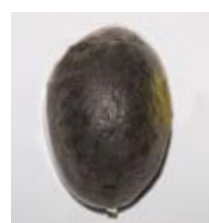
FIBRE NJ®

Base **Implanté main découpable**

Fixation **Adhésifs - Clips**

⚖ 40g ⌚ 18x24cm/16x21cm 📏 10/12cm

BB1 ; BB1% ; BB10% ; BB20% ; BB3 ; BB30% ; BB40% ;
 BB50% ; BB60% ; B75% ; D1 ; D10% ; D20% ; D3 ; D30% ; D40% ;
 D5 ; D50% ; D65% ; D85% ; D95% ; HL8* ; L30% ; L5 ; M1* ;
 M5* ; M10% ; M20% ; M60% ; M9*



DREAM

.....

CHEVEU NATUREL RÉMY HAIR®

CHEVEUX BLANCS EASYBRUSH®

Base **Entière Poly découpable**

Fixation **Colle acrylique uniquement**

⚖ 35g ⌚ 20x25cm 📏 14/15cm

BB1 ; BB5% ; BB10% ; BB3 ; BB3% ; BB40% ; BB50% ; BB60% ;
 B75% ; D1 ; D10% ; D20% ; D30% ; D40% ; D5 ; D50% ; D65% ;
 D85% ; L30% ; L5 ; M10% ; M30% ; M5 ; M6 ; M60% ; M9



PASCAL

.....

CHEVEU NATUREL RÉMY HAIR®

CHEVEUX BLANCS EASYBRUSH®

Base **Entière Poly découpable**

Fixation **Colle-Acrylique ou Adhésifs**

⚖ 65g ⌚ 21x25cm 📏 15/16cm

BB1 ; BB1% ; BB10% ; BB20% ; BB3 ; BB3% ; BB30% ; BB40% ;
 BB50% ; BB60% ; B75% ; D1 ; D10% ; D20% ; D3 ; D30% ;
 D40% ; D5 ; D50% ; D65% ; D85% ; L30% ; L5 ; M10% ; M20% ;
 M5 ; M60%



JEROME

.....

CHEVEU NATUREL RÉMY HAIR®

CHEVEUX BLANCS EASYBRUSH®

Base **Entière Poly découpable**

Fixation **Colle acrylique uniquement**

⚖ 65g ⌚ 20x25cm 📏 12/15cm

BB1 ; BB10% ; BB3 ; BB30% ; BB40% ; BB50% ; BB60% ; B75% ;
 D1 ; D10% ; D20% ; D3 ; D30% ; D40% ; D5 ; D50% ; D60% ;
 D85% ; L30% ; L5 ; M10% ; M30% ; M5 ; M6 ; M60%

COSMÉTIQUES ENTRETIEN

COMPLÉMENTS CAPILLAIRES & VOLUMATEURS

CLEANING PRODUCTS FOR MEN & WOMEN HAIR PIECES

FR - Gamme innovante et de haute qualité. Colles a base d'acrylite, produits spécialement développés pour les peaux sensibles, haute tolérance, résistante à l'eau. Portez vos compléments ou volumateurs en toute sécurité.

EN - An innovative and high quality product range. Acrylic waterproof glues designed for sensitive skins to safely wear women and men hair pieces.

118ml
473ml



ÉTAPE

01.

FR - NETTOYANT COLLE POUR CUIR CHEVELU

100% organique n'affecte pas le PH de la peau. Produit à vaporiser par le devant du complément et le décoller progressivement tout en continuant à vaporiser le produit sur les zones encore collées. Ce produit effectuera en même temps le nettoyage du cuir chevelu.

EN - CLEANER STICKS FOR SCALP
100% organic, does not affect the PH of the skin. Spray all over the front of the hair piece; gradually unglue the hair piece while keeping vaporizing the product on the areas that are still glued. This product will also clean the scalp.

236ml



ÉTAPE

02.

FR - NETTOYANT COLLE POUR COMPLÉMENT

Dissolvant à base d'agrumes pour complément capillaire, ne contient pas de lanoline ou d'aloé. Pour nettoyer le complément capillaire, il faut verser le produit dans un récipient en plastique et laisser le complément baigner dedans pour dissoudre la colle.

EN - CLEANER STICKS FOR HAIR PIECE
Cleaner with citrus fruit for men's toupées, does not contain lanolin or aloe. To clean the hair piece, it is necessary to pour the product into a plastic bowl and to let the hair piece soak inside in order to remove the glue.

354ml
946ml



ÉTAPE

03.

FR - SHAMPOING DEUX EN UN CUIR CHEVELU ET COMPLÉMENT

Stop la majorité des démangeaisons et régule le sébum. Dans un récipient d'eau froide verser le shampoing, laisser tremper la pièce et faire mousser.

EN - SHAMPOO TWO IN ONE
Avoid most of the itched and regulate the sebum. Plunge the hair piece into cold water with shampoo, let it soak and lather it up.

236ml



ÉTAPE

05.

FR - SPRAY RAFRAICHISSANT

Supprime les odeurs des capillaires et cuir chevelu.

EN - REFRESHING SPRAY
Removes the smells of hair and scalp.

236ml



ÉTAPE

07.

FR - DÉTOXIFIANT POUR CUIR CHEVELU ET PRÉPARATION ADHÉSIVE
Retire les huiles, impuretés et toxines de la peau, pour une adhésion maximale 100% organique. N'affecte pas le PH de la peau.

EN - DETOXIFYING FOR SCALP AND ADHESIVE PREPARATION
Removes the oils, impurities and toxins of the skin, for a maximal adhesion. Does not affect the PH of the skin.

354ml
946ml



ÉTAPE

04.

FR - APRÈS-SHAMPOING POUR COMPLÉMENT

Redonne l'aspect d'origine aux bases des compléments capillaires. Dans un récipient d'eau froide verser l'après-shampoing, laisser tremper et rincer.

EN - CONDITIONER FOR HAIR PIECE
Plunge the hair piece into cold water with the conditioner, let it soak and rinse.

236ml



ÉTAPE

06.

FR - EXFOLIANT CITRON
Un composé de grains exfoliants et d'éléments essentiels qui supprime les peaux mortes et les corps.

EN - LEMON SCRUB
A blend of exfoliating grains and essential components which remove the dead skins.

236ml



ÉTAPE

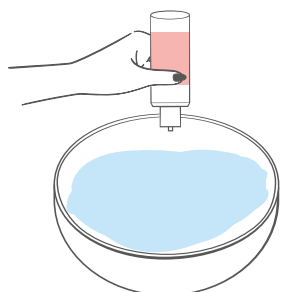
08.

FR - PROTECTION ANTI-TRANSPIRANT
Pulvériser sur un linge et le passer délicatement sur le cuir chevelu.

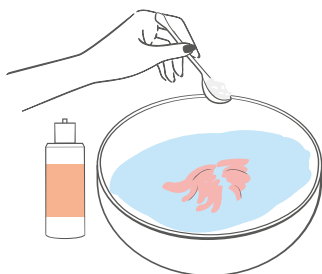
EN - PROTECTION ANTI-TRANSPIRING
Protection antiperspirant Spray on a towel and wipe the scalp.

LES BONS GESTES POUR LA BEAUTE DE VOTRE CHEVELURE

THE CARE HABITS THAT WILL KEEP YOUR HAIR BEAUTIFUL



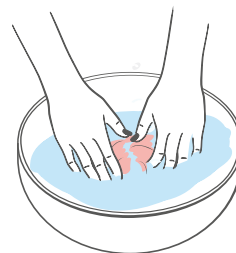
ÉTAPE 01. FR - Répartissez 3 ou 4 noisettes de shampooing dans de l'eau froide.
EN - Squeeze 3 or 4 dots of shampoo into cold water.



ÉTAPE 04. FR - Dans la dernière eau de rinçage, ajoutez une cuillerée de lait douceur NJ.
EN - In the last rinse water, add a spoonful of NJ Softening Hair Lotion.



ÉTAPE 02. FR - Immergez la chevelure dans le bain moussant et malaxez doucement, sans froter.
EN - Immerse your hair in the bubble bath and gently knead without rubbing.



ÉTAPE 03. FR - Laissez poser 2 minutes, puis rincez abondamment.
EN - Let stand for 2 minutes, then rinse thoroughly.



ÉTAPE 05. FR - Retirez la chevelure de l'eau et déposez-la sur une serviette éponge, pressez doucement pour enlever l'excès d'eau et laissez-la sécher à l'air libre sur un porte-perruque NJ.
EN - Remove the hair from the water and place it on a terry towel, press gently to remove excess water and let it air dry on an NJ wig stand.



CONSEILS ET PRÉCAUTIONS | TIPS AND WARNINGS:

FR - Brossez votre chevelure avec la brosse NJ antistatique (ne pas broser les cheveux bouclés, utiliser un peigne à dents larges). Lavez votre chevelure environ 2 fois par mois (suivant votre mode de vie). Ne colorez pas, ne décolorez pas, ne permanentez pas et ne défrisez pas votre perruque en cheveux naturels sans demander l'avis de votre conseiller coiffeur.
EN - Brush your hair with the NJ anti-static brush (do not brush curly hair, use a wide-tooth comb instead). Wash your hair about twice a month (depending on your lifestyle). Do not colour, bleach, perm or straighten your natural hair wig without asking the opinion of your hair consultant first.

LES BONS GESTES D'ÉLODIE | ELODIE'S CARE SECRETS:

FR - Je lave ma perruque seulement quand c'est nécessaire, et toujours dans le lavabo. J'applique systématiquement un après-shampooing en fin de lavage pour la rendre plus douce. Mon astuce pour prendre soin de ma chevelure : je la brosse longuement pour qu'elle soit totalement démêlée avant de l'humidifier.
EN - I wash my wig only when necessary, and always in the sink. I always apply a conditioner at the end of the wash to make it softer. My tip for taking care of my hair: I brush it for a long time so that it is completely untangled before moistening it.



UNE DE NOS CLIENTES TĚMOIGNE... ELODIE, INSTITUTRICE

THE STORY OF ONE CUSTOMER... ELODIE, SCHOOLTEACHER



FR - Élodie, 25 ans, est atteinte d'alopecie depuis son enfance. Elle évoque avec nous son parcours, ponctué de traitements et d'espoirs de guérison, jusqu'à l'acceptation. Nous avons été touchés par le côté solaire et la générosité d'Élodie, qui partage depuis plusieurs années son quotidien à ses abonnés sur son compte Instagram et diffuse un formidable message d'espoir aux personnes atteintes d'une perte de cheveux.

Élodie, pouvez-vous nous parler de vous ?

« J'ai commencé à perdre mes cheveux à l'âge de 2 ans. Rapidement, je me suis retrouvée complètement chauve. Pendant plusieurs années, j'ai suivi des traitements sans grand résultat. Vers 20 ans, grâce à une séance photo offerte par ma mère, j'ai décidé d'arrêter de mettre ma vie entre parenthèses et de m'accepter telle que j'étais. C'est à cette époque que j'ai commencé à partager des photos de moi sans ma perruque sur mon compte Instagram. J'ai alors réalisé que si je n'avais que très peu rencontré de personnes touchées par l'alopecie durant mon enfance, il y avait en réalité beaucoup de personnes concernées. »

Quelle est votre histoire avec NJ ?

« NJ m'accompagne depuis presque 15 ans. Ma première perruque, lorsque j'étais enfant, était un modèle Heidi. Aujourd'hui, je porte deux perruques Esmeralda, qui sont de teintes différentes pour pouvoir changer de style. J'apprécie beaucoup ce modèle, qui me permet d'arborer une coupe longue en cheveux naturels. Je peux aussi les coiffer comme je le souhaite. J'ai aussi beaucoup porté le modèle Papyrus, une superbe coupe au carré long. J'ai également possédé un modèle un peu plus court en fibre mixte dont le bonnet est super léger et agréable : la perruque Jodie. »

Quel message voulez-vous faire passer à une femme touchée par une perte de cheveux temporaire ou définitive ?

« Une femme n'a pas besoin de cheveux pour être belle et se sentir bien dans sa peau. Porter une perruque ne doit pas être une obligation, il faut faire ce choix si l'on en ressent l'envie et que l'on se sent prête. Je considère mes perruques comme des accessoires, que je peux changer au gré de mes envies. Certains jours, j'aime aussi ne pas en porter, ou bien porter un turban par exemple. Ces jours-là, j'accorde un soin particulier à la manière dont je suis habillée. Le plus important, c'est ce que l'on dégage. Car avec ou sans cheveux, vous aurez toujours votre sourire et vos yeux qui pétillent ! »

Vous pouvez suivre Élodie sur Instagram : @Elodicie.

EN - Elodie, 25 years old, has been affected by alopecia since childhood. She talks to us about her journey, dotted with treatments and hopes for a cure, up to the moment of acceptance. We were touched by Élodie's sunny disposition and generosity. For several years now, she has been sharing her daily life with her followers on Instagram and spreading a wonderful message of hope to all those suffering from hair loss.

Can you tell us your story, Elodie?

"I started losing hair when I was 2 years old. I soon found myself completely bald. For several years, I received treatments, never with much effect. At the age of 20, thanks to a photo session my mother gave me as a gift, I decided to stop putting my life on hold and accept myself the way I was. That's when I started sharing pictures of myself without my wig on my Instagram account. I realised then that while I had met very few people experiencing alopecia during my childhood, the problem actually affected a lot of people."

What is your story with NJ?

"NJ has been at my side for almost 15 years. When I was younger, my first wig was a Heidi model for children. Today I have two Esmeralda wigs. They are made of natural hair and give me the chance to have long hair, which I love. I can also style it any way I want. In addition, I have two Papyrus models and a Jodie. The Jodie is made of mixed fibre and gives me the chance to wear a short and light cut, which is very enjoyable. Plus it never gets messed up!"

What message would you like to send out to women affected by temporary or permanent hair loss?

"Women don't need hair to be beautiful and feel good about themselves. Wearing a wig should not be an obligation - it should be a choice if you feel like it and if you feel ready. I consider my wigs as accessories, which I can change according to my desires. Some days I also like not to wear one, or wear a turban for example. On those days, I take special care with the way I dress. What matters most is the air you exude. Because with or without hair, you will always have your smile and your sparkling eyes!"

Follow Élodie on Instagram: @Elodicie.

NJ COSMÉTIQUE



FR - UNE GAMME DE SOINS BIODÉGRADABLES POUR FIBRES ET CHEVEUX À BASE D'INGRÉDIENTS NATURELS

EN - A RANGE OF BIODEGRADABLE HAIR AND FIBRE CARE PRODUCTS MADE FROM NATURAL INGREDIENTS



SHAMPOING AUX EXTRAITS D'AGRUMES
(95% d'ingrédients naturels)
Conserve brillance et souplesse des cheveux synthétiques et naturels.

SHAMPOO WITH CITRUS EXTRACTS
(95% natural ingredients)
Preserves the shine and suppleness of synthetic and human hair.



LAIT DOUCEUR AUX EXTRAITS D'AGRUMES
(95% d'ingrédients naturels)
Soin nourrissant et restructurant de la fibre synthétique ou du cheveu naturel.

SOFTENING HAIR LOTION WITH CITRUS EXTRACTS
(95% natural ingredients)
Nourishing and restructuring care for synthetic and human hair.



LOTION DÉMÉLANTE AUX HUILES ESSENTIELLES
(sans rinçage)
Soin intensif et réparateur de la fibre synthétique ou du cheveu naturel.

UNTANGLING LOTION WITH ESSENTIAL OILS (no-rinse)
Intensive care and repair of synthetic fibre or human hair.



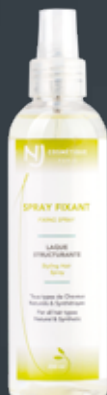
REVITALISANT PERRUQUE
Apporte une fraîcheur parfumée en redonnant de la souplesse à la fibre.

WIG REVITALISER
Brings a fresh fragrance and restores suppleness to the hair fibre.



BRUMISATEUR FRAÎCHEUR
Apaise, purifie le cuir chevelu et procure une agréable sensation de frais.

FRESH MIST
Soothes, purifies the scalp and provides a pleasantly fresh feeling.



SPRAY FIXANT
Effet structurant.

FIXING SPRAY
Structuring effect.



ESSENTIAL NATURAL ACTIVE BY NJ



FR - Pour avoir une belle chevelure, vous devez prendre soin de votre cuir chevelu. Au quotidien, vos cheveux subissent diverses agressions qui peuvent les rendre gras, fragilisés, dévitalisés, ternes, secs ou cassants. Pour qu'ils retrouvent leur vitalité, il est nécessaire d'assainir votre cuir chevelu à l'aide de produits adaptés.

EN - To have beautiful hair, you need to take care of your scalp. In the course of your daily life, your hair is subjected to a variety of stressors that can make it greasy, weakened, devitalized, dull, dry or brittle. To restore your hair's vitality, you need to cleanse your scalp using the right products.

COFFRET AIDE A LA REPOUSSE HAIR REGROWTH CARE SERUM BOX SET

FR - L'alliance de ce sérum et du Shampooing Fortifiant Turquoise vous apporte une solution optimale pour aider à la repousse de vos cheveux. Le coffret contient un traitement d'un mois.

Le shampooing-soin à l'argile offre une solution 2 en 1 : Masque + Shampooing-soin pour les cheveux. Il nettoie et traite en profondeur le cuir chevelu et les cheveux. L'argile et les plantes sont des composants actifs et naturels aux propriétés cosmétiques et antiseptiques, et répondent aux besoins des différents cheveux et cuirs chevelus.

EN - The combination of this serum and the Turquoise Strengthening Shampoo provides you with an optimal solution to help your hair grow back. The set contains a one month treatment.

This clay-enriched conditioning shampoo set offers a 2 in 1 solution: Mask + Conditioning Shampoo for hair. It cleans and treats the scalp and hair thoroughly. Clay and plants are active and natural components with cosmetic and antiseptic properties, and respond to the needs of different hair and scalp types.



FR - LE SHAMPOOING FORTIFIANT TURQUOISE - 200ml

Redonne à votre cuir chevelu et à vos cheveux les nutriments nécessaires pour ralentir la chute de vos cheveux et favoriser leur croissance. Votre cuir chevelu va retrouver un équilibre au niveau de son épiderme après un mois de traitement.

EN - FORTIFYING SHAMPOO WITH TURQUOISE CLAY - 200ml

Restores to your scalp and hair the nutrients they need to slow down hair loss and promote hair growth. Your scalp will regain a balance in its epidermis after one month of treatment.



FR - SÉRUM RÉGÉNÉRANT - 30ml

Reconstitue, revitalise, fortifie et densifie la pousse de vos cheveux. Riche en actifs naturels régénérants, tonifiants et hydratants* (abricot, ginseng, lavande, maïs...). Ce sérum apporte un effet de chaleur reconstituante en favorisant la microcirculation sanguine superficielle.

*Des couches supérieures de l'épiderme.

EN - REGENERATING SERUM - 30ml

Restores, revitalises, strengthens and densifies the growth of your hair. Rich in natural regenerating, toning and moisturising* active ingredients (apricot, ginseng, lavender, corn, etc.)

This serum provides a restorative heat effect by fostering blood microcirculation at the surface.

*Of the upper layers of the epidermis.

CONSEILS | TIPS:

FR - Environ trente jours après le début du traitement, votre cuir chevelu aura retrouvé un équilibre au niveau de son épiderme. Lorsque la repousse est avérée, nous vous conseillons d'alterner le Shampooing Fortifiant avec un autre shampooing. Il vous est également conseillé d'effectuer une cure saisonnière du traitement de base chaque automne.

EN - About thirty days after the start of the treatment, your scalp will have regained a balance in its epidermis. Once the regrowth has stabilised, we advise you to alternate the Fortifying Shampoo with another shampoo. It is also recommended that you take a seasonal cure of the basic treatment each autumn.

COLLES GLUES



FR - COLLE PEAU SENSIBLE
EN - STICK SENSITIVE SKIN
38ml / 218ml



FR - COLLE FIXATION RAPIDE
EN - STICK FAST FIXATION
38ml / 218ml



FR - COLLE FIXATION FORTE
EN - STICK STRONG FIXATION
38ml / 147ml



FR - COLLE FIXATION EXTRÊME
EN - STICK EXTREME FIXATION
38ml / 147ml



FR - COLLE MICRO POINT
EN - STICK MICROCOMPUTING
29ml

ACCESSOIRES ACCESSORIES



FR - ADHÉSIF ROULEAU 3M MÉDICAL DOUBLE FACE TRANSPARENT
EN - TRANSPARENT DOUBLE SIDED ADHESIVE TAPE ROLL
1,9cm x 3m **ADFW** / 2,5cm x 4,8m **ADFWW**
2,5cm x 3m **ADF3MSF**

FR - ADHÉSIF ROULEAU TOILÉ DOUBLE FACE MÉDICAL 8 JOURS
EN - DOUBLE-SIDED CLOTH LINER TAPE
2,9cm x 3m **ADTW**

FR - ADHÉSIF CABINE PRO 3M MÉDICAL DOUBLE FACE
EN - PROFESSIONAL DOUBLE SIDED ADHESIVE
2,5cm x 10m **ADP11**

FR - ADHÉSIF SUPER FIX PLUS OCRE 15 JOURS
EN - SUPER FIX PLUS OCHER ADHESIVE TAP
2,5cm x 2,7m **ADSFP**

FR - ADHÉSIF SUPER RED ROUGE 8-10 JOURS
EN - RED ADHESIVE TAPE 8-10 DAYS
1,9cm x 5m **ADSR**

FR - ADHÉSIF EXTRÊME MÉDICAL JAUNE 3-4 SEMAINES
EN - YELLOW EXTREME BINDING ADHESIVE TAPE 3-4 WEEKS
2,5cm x 2,7m **ADXTR**

FR - SCOTCH ARMÉ **SCO**
EN - REINFORCED TAPE



FR - BOOMERANG 3M MEDICAL X36 **BOM**
EN - BOOMERANG 3M MEDICAL X36

FR - BOOMERANG TOILÉ 3M MEDICAL X36 **BOMT**
EN - CLOTH BOOMERANG ADHESIVE TAPE X36



FR - FRONTAUX ROUGE DOUBLE FACE 1-2 SEMAINES X36
EN - RED DOUBLE SIDED BOOMERANG X36 long lasting **ADHFR**



FR - BANDE ADHÉSIVE BLEUE PERFORÉE
EN - CLOTH BLUE ADHESIVE TAPE STRIP
3,8cm x 30cm **DERMC**



FR - ADHÉSIF BLEU LONGUE DURÉE X36
EN - DOUBLE SIDED BLUE ADHESIVE TAPE LONG LASTING X36
2cm x 14cm **DERMS**



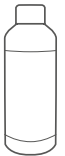
FR - CLIP PETIT X4 / CLIP MOYEN X4 / CLIP GRAND X4
EN - CLIP SMALL SILICONE X 4 / CLIP MEDIUM SILICONE X 4 / CLIP LARGE SILICONE X 4



FR - COLLE TRANSPARENTE 3 JOURS - 8ml
COLLE BLEUE 8 JOURS - 8ml
COLLE JAUNE 15 JOURS - 8ml
EN - TRANSPARENT GLUE 3 DAYS - 8ml
BLUE GLUE 8 DAYS - 8ml
YELLOW GLUE 15 DAYS - 8ml



FR - COLLE POUR SOURCILS - 15ml
EN - GLUE FOR EYEBROWS - 15ml



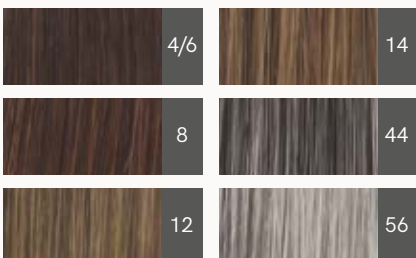
FR - SOLVANT POUR COMPLÉMENTS - 200ml
EN - SOLVENT EUCALYPTUS FOR TOUPES - 200ml



FR - SOLVANT SPRAY CUIR CHEVELU - 125ml
EN - SPRAY CLEANER FOR SCALP - 125ml

SOURCILS ADHÉSIFS ADHESIVE EYEBROWS

FR - Sourcils vendus avec 3 paires d'adhésifs. 100% cheveux naturels.
EN - Eyebrows sold with 3 pairs of adhesives. 100% human hair.



FR - PORTE PERRUQUE
EN - WIG STAND



FR - MANNEQUIN CÉRAMIQUE
EN - MANNEQUINS
55cm - 65cm



FR - CAPES DE PROTECTION
EN - PROTECTION CAPS



FR - TROUSSE EN - GRISE GREY BAG



FR - SAC PAPIER
EN - PAPER BAG



FR - TROUSSE EN - COSMETIC BAG



FR - BROUSSE ANTI-STATIQUE
EN - HAIR BRUSH

LES FRANGES FRINGES



LES ANNEAUX DE CHEVEUX HAIR RINGS



FR - UNE COLLECTION DE FRANGES ET BANDEAUX DE CHEVEUX
À ACCESSOIRISER AVEC UN TURBAN*.

EN - A COLLECTION OF FRINGES AND HAIR RINGS TO ACCESSORIZE WITH A TURBAN*.

AUDREY

Fibre : Synthétique
avec attache velcro
sur le bonnet
Nuance : 14/26

LISA

Fibre :
Cheveux naturels
avec clips amovibles

FRANCE

Fibre : Synthétique
avec clips amovibles
Nuance : 24/14

DUO

Fibre : Synthétique
Nuance : 24/14

MÉLI MÉLO

Fibre : Synthétique
Nuance : 24/14



FR - *Les turbans ne sont pas compris dans les franges et anneaux de cheveux | EN - *Turbans are not included in fringes and hair rings.

CHAPILIE NOS TURBANS ET BONNETS OUR TURBANS AND HATS



FR - DÉCOUVREZ NOS COLLECTIONS ANNUELLE ET
SAISONNIÈRE CRÉÉES AVEC DES MATIÈRES NOBLES (COTON,
BAMBOU, TISSUS ÉCOLOGIQUES...)

EN - DISCOVER OUR ANNUAL AND SEASONAL COLLECTIONS MADE FROM
HIGH QUALITY FABRICS (COTTON, BAMBOU, ECOLOGICAL FABRICS...)

FR - Retrouvez tous nos modèles dans le catalogue Chapilie
ou sur notre site internet.

EN - Find all our models in our catalogue chapilie or on our website.



EYE CARE COSMETICS



FR - Respect des peaux sensibles, confort et qualité de soins dermatologiques.
EN - High tolerance by NJ, sensitive skin, comfort and high quality cosmetic products.



ONGLES SOINS & BEAUTE BEAUTY & NAIL CARE

VERNIS SOIN - 8ML | NAIL CARE - 8ML



ANTI-DÉDOUBLEMENT
ANTI-SPLITTING
NAIL CARE
[ECVSD](#)



FORTIFIANT LISSANT
SMOOTHING
STRENGTHENER
[ECVSFL](#)



**ACTIVATEUR DE
CROISSANCE**
GROWTH ACTIVATOR
[ECSAC](#)



TRAITANT DURCISSEUR
HARDENING TREATMENT
NAIL CARE
[ECVSTD](#)



**BASE PROTECTRICE
VERNIS**
PROTECTIVE BASE
VARNISH
[ECBP](#)



TOP COAT GEL
FR - Protecteur ongle et vernis :
Durci, renforce, protège
EN - Nail and varnish protector :
Hardened, strengthens, protects
[ECTOPCG](#)



**SÉCHAGE
EXPRESS - 8ML**
NAIL POLISH QUICK
DRYING - 8ML
[ECSE](#)



**DISSOLVANT
VERNIS - 100 ML**
FREE NAIL POLISH
REMOVER - 100ML
[ECDIS](#)

ULTRA VERNIS SILIC IUM-URÉE - 4.7ML
NAIL POLISH SILICUM-UREA - 4.7ML



Incolore
[ECUVI](#)



Lys
[ECVUL](#)



Étoile
[ECVUE](#)



Noisette
[ECVUN](#)



Baie rose
[ECUVBR](#)



Pomelo
[ECVUP](#)



Impatience
[ECVUI](#)



Flamenco
[ECVUFL](#)



Cosmos
[ECVUC](#)



Butterfly
[ECVUB](#)



Salsa
[ECVUS](#)



Jade
[ECVUJ](#)



Fuschia
[ECVUF](#)



Rouge éclat
[ECVURE](#)



Framboise
[ECVUFR](#)



Bordeaux
[ECVUB](#)

YEUX

SOINS & MAQUILLAGE

EYE CARE & MAKE-UP

FARD À PAUPIÈRES - EYESHADOW



Champagne
ECFARDP935



Nacre rose -
Pink pearl
ECFARDP934



Flanelle - Flannel
ECFARDP937



Marron - Brown
ECFARDP931



CRAYON CONTOUR DES YEUX
PENCIL LINER



Noir - Black
ECCYN



Brun - Brown
ECCC



Bleu - Blue
ECCYB



CRAYON À SOURCILS - 1.1G
EYEBROW PENCILS - 1.1G



Brun foncé
ECCSBF



Taupe
ECCST



Noisette
ECCSN



Flanelle
ECCSF



SOURCILS LINER
WATERPROOF -
1.2G
EYEBROW LINER
WATERPROOF -
1.2G



Dark
ECSLWD



Light
ECSLW



INFINI-CILS - 8G
ACTIVATEUR DE CROISSANCE
LASH GROWTH ACTIVATOR
ECINF

FR - Produit phare Infini-cils
Formule très haute tolérance innovante, conçue pour activer et stimuler la croissance des cils et sourcils. Respecte la peau et les yeux les plus sensibles ou allergiques.

EN - The key product Infini-cils
Formulate very high innovative and unique tolerance, designed to activate and stimulate the growth of lashes and eyebrows. Respect the skin and the most sensitive or allergic eyes.



MASCARA - 9G
ECMAS



VISAGE

SOINS & MAQUILLAGE

FACE SKINCARE & MAKE-UP



ROUGE À LÈVRES
LIPSTICK



Rouge vif
ECRAL53



Bois de Rose
ECRAL59



Envie de rose
ECRAL632

POUDRE BRONZANTE - 10G
BRONZER POWDER -10G



Peau claire
ECPBPC

Peau mat
ECPBPM



CRÈME ÉCLAT
DU TEINT
COMPLEXION
RADIANCE
CREAM
ECCRT



FOND DE TEINT
CREAM
FOUNDATION



Beige clair
ECFDTBC



Beige doré
ECFDTBD



Beige rosé
ECFDTBR

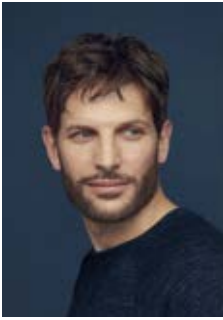


LIVRET
TECHNIQUE
COLLECTION
HOMME

TECHNICAL NOTEBOOK
MEN'S MODELS



JEAN-LUC • p.69

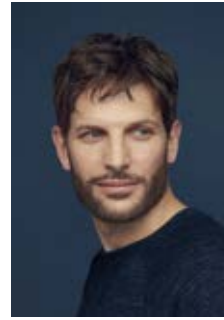


FIBRE NJ°
CONFORT **ESSENTIEL+**

- ~ 2/4 ; 4/6 ; 8 ; 10
- ~ 38 ; 56 ; 60 ; 44-51-56H ; 51-56-60H

☉ 57cm

JEAN-LUC II • p.69



FIBRE NJ°
CONFORT **ESSENTIEL+**

- ~ 2/4 ; 4/6 ; 8
- ~ 38 ; 56

☉ 61cm

JULIAN • p.68



FIBRE NJ°
CONFORT **ESSENTIEL+**

- ~ 4/6 ; 8A/12
- ~ 37 ; 38 ; 51-56-60H ; 56/60 ; 60

☉ 54cm

PATRICK • p.68



CHEVEU NATUREL INDIAN REMY HAIR°
CONFORT **PREMIUM+**

- ~ 4/6 ; 8
- ~ 37* ; 40* ; 44 ; 44-51-56H ; 56

☉ 57cm

PILOTE • p.67



FIBRE NJ°
CONFORT **ESSENTIEL**

- ~ 4/6 ; 8 ; 10
- ~ 38 ; 40 ; 44 ; 56 ; 58 ; 44-51-56H ; 37* ; 51

☉ 57cm

TANGUY • p.69



FIBRE NJ°
CONFORT **PREMIUM+**

- ~ 2/4 ; 2/4 + 10% cheveux blancs ; 4/6 ; 10
- ~ 38 ; 60 ; 44-51-56H ; 51-56-60H

☉ 57cm

WALTER • p.68



FIBRE NJ°
CONFORT **ESSENTIEL+**

- ~ ●R14-10/23T
- ~ 4/6 ; 8
- ~ 38 ; 44 ; 51 ; 56 ; 51-56-60H ; 60

☉ 54cm





◆

LIVRET
TECHNIQUE
FEMME

TECHNICAL NOTEBOOK
WOMEN'S MODELS

◆

LES SYNTHÉTIQUES SYNTHETICS

ADAGIO • p.43

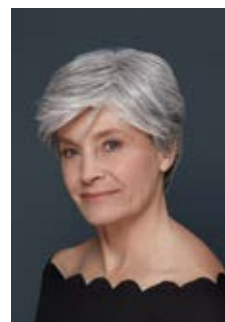


54cm

FIBRE NJ° CONFORT PREMIUM+

- 8A/14/26 ; 24/14 ; 24-18T ;
10/23 ; 26/200* ; R12-24/14T ;
R8A/12-30/15/25T
- 4/6 ; 10-14H ; 8 ; 8/33-27T ;
32/8-33/27T ; R4.8-8/14T
- 33* ; 33-27T ; 33-32T/8 ;
R4/6-33/24T
- 56/60 ; 51-56-60H ; 44-51-56H ;
58 ; 51 ; R38-24/60T

ADELAIDE • p.20



54cm

EASY BRUSH° CONFORT ESSENTIEL

- 10/23 ; 30/15/25 ; 24-18T ;
26/200* ; 24/14 ; R12-88R/200T ;
R8A/12-14/26T
- 8A/14/26 ; 8A/12 ; 4/6 ; 4.8 ;
8/33-27T ; 2/4 ; 32/8-33/27T ; 8 ;
10-14H ; R4.8-8/14T
- 31T ; 33-27T ; 33-32T/8 ;
R4/6-33/24T
- 51-56-60H ; 44-51-56H ; 58 ;
56/60 ; 24/60 ; 60 ; 56*

ANAIS • p.32



54cm

FIBRE NJ° CONFORT ESSENTIEL+

- 10/23 ; 23A/26* ; R8A/12-14/26T ;
R12-24/14T
- 8/33-27T ; 4/6 ; 4.8 ; 10 ;
R4.8-8/14T
- 33-32T/8 ; R4/6-33/24T
- 58 ; 51-56-60H

ANGEL • p.09

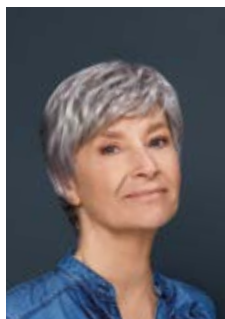


54cm

FIBRE NJ° CONFORT ESSENTIEL

- 10/23 ; 14/26 ; 24/14 ; 26/200* ;
R8A/12-24-18T ; R12-88R/200T ;
R12-24/14T ; R8A/12-30/15/25T
- 8A/12 ; 10-14H ; 8A/14/26 ;
32/8-33/27T ; 4/6 ; 4.8 ; 5.8 ;
R8-8/33-27T ; R4.8-8/14T
- 31T ; 33-32T/8 ; 33
- 58 ; 51-56-60H ; 44-51-56H ;
58/60 ; R6-61T

ANNA • p.11



54cm

FIBRE NJ° CONFORT ESSENTIEL

- 10/23 ; 14/26 ; R12-88R/200T ;
R8A/12-30/15/25T
- 4/6 ; 5.8 ; 8A/12 ; 10 ;
8/33-27T
- 33-32T/8 ; 8/KN7
- 58 ; 60 ; 56/60 ; 51-56-60H

BALLADE • p.29



54cm

FIBRE NJ° CONFORT ESSENTIEL+

- 88R-200 ; 30/4.8/25 ; 30/15/25* ;
24-18T* ; 10/23 ; 26* ; 26/200* ;
234/23A* ; R8A/12-30/15/25T ;
R8A/12-14/26T ; R12-24/14T ;
R12A-26T* ; R8A/12-24-18T ;
R14-10/23T
- 8/33-27T ; 4/6 ; 8 ; 30 ; 8A/14/26 ; 10 ;
5.8 ; R4.8-8/14T ; R8-8/33-27T
- 8/KN7 ; 33-32T/8 ; 31T ;
R4/6-33/24T
- 44-51-56H ; 56/60

CAMILLE • p.15



54cm

FIBRE NJ°
CONFORT **ESSENTIEL**

- 24/14 ; 30/15/25 ; 14/26 ;
● R14-10/23T ; ● R8A/12-24-18T ;
● R12-88R/200T
- 8A/12 ; 8A/14/26 ; 4.8 ;
● R4.8-8/14T ; ● R8-8/33-27T
- 33-32T/8 ; 33 ; ● R10-31T ;
● R4/6-33/24T
- 58 ; ● R6-61T

CAROLINE • p.42



54cm

FIBRE NJ°
CONFORT **PREMIUM+**

- 24-18T ; 24/14 ; 88R-200* ; 10/23 ;
26/200* ; ● R8A/12-30/15/25T ;
● R12-24/14T
- 8A/14/26 ; 4/6 ; 8A/12 ; 5.8 ; 4.8 ;
● R8-8/33-27T
- 8/KN7 ; 33 ; 31T ; ● R4/6-33/24T
- 56 ; 51-56-60H ; 58/60 ;
● R38-24/60T ; ● R6-61

CELINE • p.41



54cm

EASY BRUSH°
CONFORT **PREMIUM+**

- 24-18T ; ● R14-10/23T ;
● R12-24/14T
- 8 ; 10-14H ; 32/8-33/27T ;
8/33-27T ; 8/14* ; 2/4 ; 8A/14/26 ;
10 ; ● R4.8-8/14T
- 8/KN7 ; 31T ; 33-32T/8
- 24/60 ; 58

CHARLOTTE • p.45



54cm

FIBRE NJ°
CONFORT **PREMIUM+**

- 24-18T ; 24/14 ; 30/4.8/25 ;
● R8A/12-30/15/25T ;
● R12-88R/200T
- 8/33-27T ; 5.8 ; 4/6 ; 8A/14/26 ;
10-14H ; 8A/12 ; ● R4.8-8/14T
- 31T ; ● R4/6-33/24T
- 56/60 ; 51-56-60H

CHLOE • p.21



54cm

FIBRE NJ°
CONFORT **ESSENTIEL**

- 10/23 ; 24-18T ; 30/4.8/25 ;
● R12-24/14T ; ● R12-88R/200T
- 8/33-27T ; 5.8 ; 10-14H ; 4.8 ; 4/6 ;
8A/14/26 ; 8A/12 ; 32/8-33/27T ;
● R4.8-8/14T
- 8/KN7 ; 31T ; 33-27T
- R6-61T

CHRISTELLE • p.37



54cm

FIBRE NJ°
CONFORT **ESSENTIEL+**

- 24/14 ; 10/23 ; R8A/12-14/26T ;
● R8A/12-24-18T ; ● R12-88R/200T ;
● R8A/12-30/15/25T
- 4/6 ; 8A/14/26 ; 5.8 ; 8A/12 ;
● R4.8-8/14T ; ● R8-8/33-27T
- 33 ; 31T

CITY • p.18



54cm

FIBRE NJ°
CONFORT **ESSENTIEL**

- 24-18T/88R-200 ; 24-18T ; 10/23 ;
24/14 ; 88R-200 ; ● R8A/12-14/26T ;
● R8A/12-30/15/25T
- 10-14H ; 5.8 ; 8 ; 8A/12 ; 4.8 ;
4/6 ; 8/33-27T ; 8A/14/26 ;
● R8-8/33-27T
- 33-32T/8 ; ● R4/6-33-32T/8 ;
● R10-31T ;
- 58 ; 56 ; 44 ; 60 ; ● R38-24/60T ;
● R6-61T

COCO • p.13



54cm

FIBRE NJ°
CONFORT **ESSENTIEL**

- 10/23 ; 24-18T ; 30/15/25 ;
24-18T/88R-200 ; 88R-200 ;
14/26 ; 24/14 ; 30/4.8/25 ;
● R12-24/14T ; ● R8A/12-24-18T
- 8A/12 ; 10-14H ; 8 ; 8A/14/26 ; 10 ;
4/6 ; 32/8-33/27T ; 4.8 ; 8/33-27T
- 33-32T/8 ; 33-27T ; ● R10-31T ;
● R4/6-33-32T/8
- 44-51-56H ; 51-56-60H ; 60 ; 56 ;
38 ; ● R6-61T

COCO II • p.13



56cm

FIBRE NJ°
CONFORT **ESSENTIEL**

- ~ 24-18T ; 24/14 ; 26/200* ;
● R8A/12-30/15/25T
- ~ 8A/12 ; 32/8-33/27T ; 8A/14/26 ;
2/4 ; 4.8 ; ● R4.8-8/14T
- ~ 58 ; 56/60 ; 51-56-60H

DIANA • p.16



54cm

FIBRE NJ°
CONFORT **ESSENTIEL**

- ~ 14/26 ; 26/200* ; 24-18T ; 23A26* ;
24/14 ; 10/23 ; 9/1* ; B63* ;
● R12-88R/200T ; ● R12-24/14T ;
● R8A/12-30/15/25T
- ~ 4.8 ; 4/6 ; 2/4 ; 32/8-33/27T ; 8A/12 ;
R4.8-8/14T ; ● R8-8/33-27T
- ~ 8/KN7 ; 31T ; 33 ; ● R4/6-33/24T
- ~ 51-56-60H ; 24/60 ; 58 ;
● R6-61T

DIANE • p.40



54cm

FIBRE NJ°
CONFORT **ESSENTIEL+**

- ~ 30/4.8/25 ; 24-18T ; 26/200* ;
24/14 ; ● R8A/12-30/15/25T ;
● R14-10/23T ; ● R12-88R/200T
- ~ 8A/12 ; 5.8 ; 4.8 ; 8A/14/26 ; 4/6 ;
● R8-8/33-27T
- ~ 33-32T ; 31T ; 33 ; 33-32T/8 ;
● R4/6-33/24T
- ~ 56 ; 24/60 ; 58 ; 51-56-60H ;
● R38-24/60T

FLOWER • p.44



54cm

FIBRE NJ°
CONFORT **PREMIUM+**

- ~ 8A/14/26 ; 10/23 ; 88R-200* ; 24/14 ;
24-18T ; ● R8A/12-30/15/25T ;
● R12-24/14T
- ~ 32/8-33/27T ; 5.8 ; 10-14H ; 30 ;
8/33-27T ; 4.8
- ~ 8/KN7 ; 31T ; 33-32T/8 ; 33-27T ;
● R4/6-33/24T
- ~ 60 ; 58 ; 24/60 ; 56/60 ;
51-56-60H

FRIMOUSSE • p.34



54cm

FIBRE NJ°
CONFORT **ESSENTIEL+**

- ~ 10/23 ; 24/14 ; 30/4.8/25 ;
30/15/25 ; 24-18T ; 14/26* ;
● R14-10/23T ; ● R12-88R/200T ;
● R8A/12-30/15/25T
- ~ 8A/14/26 ; 8/33-27T ; 10 ; 4/6 ; 8 ;
32/8-33/27T ; 5.8 ; 8A/12 ;
● R8-8/33-27T ; ● R4.8-8/14T
- ~ 31T ; 33-32T/8 ; ● R4/6-33/24T
- ~ 58 ; 56/60 ; 51-56-60H ;
● R38-24/60T ; ● R6-61T

HEIDI • p.23



51cm

FIBRE NJ°
CONFORT **ESSENTIEL**

- ~ 26* ; 8A/14/26 ; 14/26 ; 24/14
- ~ 8A/12 ; 32/8-33/27T ; 4/6 ; 8 ; 10 ;
10-14H ; 4.8 ; 8/33-27T

INES • p.24

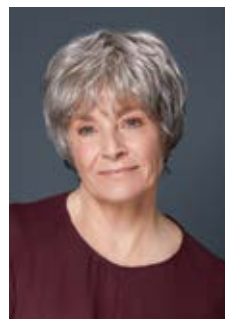


54cm

FIBRE NJ°
CONFORT **ESSENTIEL+**

- ~ 30/4.8/25* ; 14/26 ; 24/14 ;
30/15/25 ; 88R-200* ; ● R4.1-26T* ;
● R14-10/23T ; ● R12-24/14T ;
● R8A/12-30/15/25T
- ~ 10-14H ; 8A/14/26 ; 8A/12 ; 8 ;
32/8-33/27T ; 8/33-27T ; 4/6 ; 5.8 ;
● R8-8/33-27T ; ● R4.8-8/14T
- ~ 33-32T/8 ; 31T ; 33 ; ● R4/6-33/24T
- ~ 44-51-56H ; 58 ; 51-56-60H ; 51 ;
● R38-24/60T

INES II • p.24



56cm

FIBRE NJ°
CONFORT **ESSENTIEL+**

- ~ 24/14 ; 26/200* ; 24-18T ;
● R8A/12-30/15/25T ;
● R12-24/14T
- ~ 4.8 ; 10 ; 32/8-33/27T
- ~ 31T ; 33
- ~ 51-56-60H ; 24/60 ; 56

JADÉ • p.35



54cm

FIBRE NJ°
CONFORT **ESSENTIEL+**

- ~ 24/14 ; 24-18T ; 10/23 ;
● R8A/12-30/15/25T ;
● R12-88R/200T
- ~ 8/33-27T ; 4/6 ; 4.8 ; 5.8 ;
8A/14/26 ; 10-14H ; ● R4.8-8/14T
- ~ 31T ; ● R4/6-33-32T8
- ~ 51-56-60H

JANE • p.26



54cm

FIBRE NJ°
CONFORT **ESSENTIEL+**

- ~ 14/26 ; 24/14 ; 10/23* ; 24-18T* ;
● R12-24/14T ; ● R14-10/23T ;
● R8A/12-30/15/25T
- ~ 8/33-27T ; 8A/14/26 ; 8A/12 ;
10-14H ; 10 ; 4/6 ; 4.8
- ~ 33-27T ; 33-32T/8
- ~ 51-56-60H ; 56/60 ; 58 ; 60 ; 56

JASMIN • p.31



54cm

FIBRE NJ°
CONFORT **ESSENTIEL+**

- ~ 30/15/25 ; 88R-200 ; 10/23 ;
● R12-24/14T ; ● R12-88R/200T ;
● R8A/12-14/26T
- ~ 8/33-27T ; 8A/12 ; 10-14H ; 2/4 ;
4.8 ; 8A/14/26 ; 32/8-33/27T ; 8 ;
● R8-8/33-27T ; ● R4.8-8/14T
- ~ 31T ; 33-32T/8 ; ● R4/6-33/24T
- ~ 44-51-56H ; 58 ; 51-56-60H

JULIE • p.27



54cm

FIBRE NJ°
CONFORT **ESSENTIEL+**

- ~ 24-18T ; 14/26 ; 30/15/25 ;
88R-200 ; 30/4.8/25 ; 26* ;
● R12-24/14T ; ● R8A/12-14/26T ;
● R12-88R/200T ; ● R14-10/23T
- ~ 10-14H ; 8A/14/26 ; 4/6 ; 8A/12 ;
4.8 ; 5.8 ; 8/33-27T ; ● R4.8-8/14T
- ~ 33-32T/8 ; 33 ; 33-27T* ; 8/KN7 ; 31T
- ~ 60 ; 51-56-60H ; 56/60 ; 38 ; 58 ;
37 ; 43* ; ● R38-24/60T ; ● R6-61T

KAREN • p.12

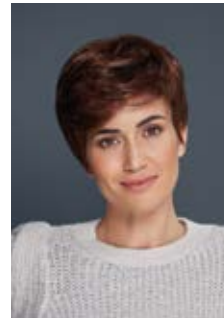


54cm

FIBRE NJ°
CONFORT **ESSENTIEL**

- ~ 8A/14/26 ; 30/4.8/25 ;
● R12-24/14T ; ● R12-88R/200T ;
● R8A/12-30/15/25T ; ● R14-10/23T
- ~ 5.8 ; 8/33-27T ; 10-14H ; 8A/14/26 ;
4/6 ; 2/4* ; 32/8-33/27T ; 8A/12
- ~ 8/KN7 ; 31T ; 33-32T/8
- ~ 51-56-60H ; 58 ; 24/60 ; 60 ;
● R6-61T

KARINE • p.25



54cm

FIBRE NJ°
CONFORT **ESSENTIEL+**

- ~ 10/23 ; 8A/14/26 ; 88R-200 ; 24/14 ;
24-18T* ; ● R12A-26T* ; ● R12-24/14T ;
● R8A/12-24-18T ; ● R8A/12-14/26T ;
● R12-88R/200T ; ● R8A/12-30/15/25T*
- ~ 4.8 ; 32/8-33/27T ; 8/33-27T ; 10 ;
5.8 ; 10-14H ; 33-32T/8 ; 4/6 ;
● R4.8-8/14T
- ~ 8/KN7 ; 33 ; ● R10-31T
- ~ 51-56-60H ; 60 ; 24/60 ; 58 ; 43* ;
● R6-61T

KATE • p.14



54cm

FIBRE NJ°
CONFORT **ESSENTIEL**

- ~ 24/14 ; 30/4.8/25 ; 30/15/25 ;
24-18T ; 10/23 ; 25* ; 26* ;
● R8A/12-14/26T ; ● R12-88R/200T ;
● R12-24/14T ; ● R8A/12-30/15/25T
- ~ 8 ; 4.8 ; 4/6 ; 10-14H ; 8A/14/26 ;
8/33-27T ; 32/8-33/27T ; 5.8
- ~ 31T
- ~ 58 ; 51-56-60H ; ● R6-61T ;
● R38-24/60T

KELLY • p.19



54cm

FIBRE NJ°
CONFORT **ESSENTIEL**

- ~ 14/26 ; 24/14 ; 88R-200 ; 10/23 ;
14A/24 ; R8A/12-30/15/25T ;
● R12-88R/200T ; ● R12-24/14T ;
● R8A/12-24-18T ; ● R14-10/23T*
- ~ 4/6 ; 4.8 ; 8A/14/26 ; 10-14H ;
5.8 ; 8A/12 ; 32/8-33/27T ;
● R8-8/33-27T
- ~ 33-32T/8 ; 33-27T ; 33 ; ● R10-31T
- ~ 51-56-60H ; 56 ; 58 ; ● R6-61T ;
● R38-24/60T

KUM • p.36



54cm

FIBRE NJ°
CONFORT **ESSENTIEL+**

- ~ 24-18T ; 8A/14/26 ; B63* ; 30* ; 9/1*
- ~ 4.8 ; 4/6 ; 8/33-27T ; 8* ; 5.8 ; 8/14* ; 32/8-33/27T ; R4.8-8/14T
- ~ 8/KN7 ; 31T ; 33-32T/8 ; R4/6-33-32T8

KWI • p.18



54cm

FIBRE NJ°
CONFORT **ESSENTIEL**

- ~ 24-18T ; 26/200* ; 30/4.8/25* ; 10/23 ; 24-18T/88R-200 ; 6.1 ; R12-24/14T ; R8A/12-14-26T ; R14-10/23T ; R8A/12-24-18T ; R8A/12-30/15/25T
- ~ 10-14H ; 4.8 ; 8 ; 32/8-33/27T ; 4/6 ; 8/33-27T ; 8A/14/26 ; R4.8-8/14T
- ~ 33-32T/8 ; 33-27T ; R10-31T ; R4/6-33-32T/8
- ~ 60 ; 58/60 ; 24/60 ; 56 ; 51-56-60H

MADAMOISELLE • p.29



54cm

FIBRE NJ°
CONFORT **ESSENTIEL+**

- ~ 88R-200 ; 24/14 ; 10/23 ; 24-18T ; 30/15/25* ; R8A/12-14/26T ; R8A/12-30/15/25T
- ~ 4/6 ; 10-14H ; 8/33-27T ; 8A/12 ; 8A/14/26 ; 5.8 ; 32/8-33/27T ; 8* ; 4.8 ; R4.8-8/14T
- ~ 8/KN7 ; 33-32T/8 ; R4/6-33/24T
- ~ 56/60 ; 51-56-60H ; 24/60 ; 60 ; 58 ; 56

MARIA • p.38



54cm

FIBRE NJ°
CONFORT **ESSENTIEL+**

- ~ 30/4.8/25* ; 30/15/25 ; 14/26 ; 10/23 ; R12-24/14T ; R14-10/23T ; R8A/12-24-18T
- ~ 4/6 ; 8/33-27T ; 4.8 ; 8A/14/26 ; 32/8-33/27T ; 2/4
- ~ 8/KN7 ; 33-27T ; 31T ; 33-32T/8

MELISSA • p.34

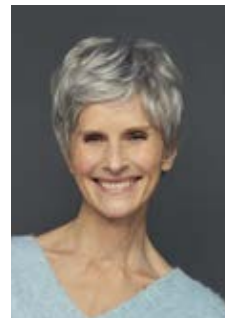


54cm

FIBRE NJ°
CONFORT **ESSENTIEL**

- ~ 24-18T ; 30/4.8/25 ; 14/26 ; 14A/24 ; R14-10/23T ; R12-24/14T ; R12-88R/200T ; R8A/12-30/15/25T
- ~ 32/8-33/27T ; 4.8 ; 8/33-27T ; 4/6 ; 2/4 ; 10-14H ; 8 ; 10 ; R4.8-8/14T
- ~ 31T ; 33-32T/8 ; R4/6-33/24T
- ~ 51-56-60H ; 24/60

MICHELE • p.24



54cm

FIBRE NJ°
CONFORT **ESSENTIEL+**

- ~ 30/4.8/25 ; 8A/14/26 ; 24-18T ; 24/14 ; 14/26* ; R8A/12-14/26T ; R14-10/23T ; R8A/12-30/15/25T
- ~ 8/33-27T ; 10-14H ; 32/8-33/27T ; 8 ; 4.8 ; 8A/12 ; 4/6 ; R4.8-8/14T
- ~ 33-27T ; 33 ; R4/6-33/24T ; R10-31T
- ~ 51-56-60H ; 56/60 ; 56 ; 58 ; R6-61T ; R38-24/60T

NANOU • p.23



54cm

FIBRE NJ°
CONFORT **ESSENTIEL**

- ~ 24-18T ; 30/15/25 ; 30/4.8/25 ; 10/23 ; R8A/12-30/15/25T ; R12-24/14T ; R12-88R/200T ; R14-10/23T
- ~ 2/4 ; 4/6 ; 4.8 ; 8/33-27T ; 8A/12 ; 8 ; 32/8-33/27T ; 10-14H ; 8A/14/26 ; R4.8-8/14T
- ~ 8/KN7 ; 33 ; 31T ; 33-32T/8
- ~ 56

NATHALIE • p.33



54cm

EASY BRUSH°
CONFORT **ESSENTIEL+**

- ~ 10/23 ; R8A/12-30/15/25T ; R12-88R/200T ; R12-24/14T ; R14-10/23T
- ~ 4/6 ; 8/33-27T ; 8A/14/26 ; 10-14H ; 4.8 ; 8 ; R4.8-8/14T ; R8-8/33-27T
- ~ 8/KN7 ; 33-32T/8 ; R4/6-33/24T
- ~ 56/60 ; R6-61T

OPHÉLIE • p.30



54cm

FIBRE NJ°
CONFORT **ESSENTIEL+**

- 30/15/25 ; 88R-200 ; 12/23 ; 26* ; 200* ; 234/23A* ; R12-24/14T ; R12A-26T* ; R8A/12-14/26T ; R8A/12-24-18T ; R12-88R/200T ; R14-10/23T ; R8A/12-30/15/25T
- 10-14H ; 8A/12 ; 4.8 ; 32/8-33/27T ; 4/6 ; 2/4* ; R4.8-8/14T ; R8-8/33-27T
- 31T ; 33-32T/8 ; R4/6-33/24T
- 51-56-60H ; 58 ; 56 ; 44-51-56H ; 60 ; R6-61T ; R38-24/60T

ORGANZA • p.43

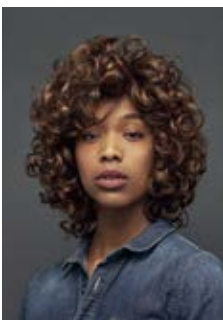


54cm

FIBRE NJ°
CONFORT **PREMIUM+**

- 24/14 ; 24-18T ; 30/15/25 ; 234/23A* ; 14A/24 ; B63* ; 14/26
- 4.8 ; 8A/12 ; 8A/14/26 ; 5.8 ; 8 ; 10-14H ; 8/33-27T ; 4/6 ; 10 ; 30*
- 8/KN7 ; 33-27T
- 51-56-60H ; 58 ; 51-56-60H ; 56 ; 60

ORNÉLA • p.22



54cm

FIBRE NJ°
CONFORT **ESSENTIEL**

- 30/4.8/25 ; B63* ; 9/1*
- 4.8 ; 8A/14/26 ; 32/8-33/27T ; 5.8 ; 8/33-27T ; 4/6 ; 2/4 ; R4.8-8/14T*
- 8/KN7 ; 33-32T/8 ; 33 ; 33-27T ; R10-31T

TATIANA • p.39



54cm

FIBRE NJ°
CONFORT **ESSENTIEL+**

- 30/4.8/25 ; 88R-200 ; 10/23 ; 30/15/25 ; R8A/12-14/26T ; R12-24/14T ; R12-88R/200T ; R8A/12-30/15/25T
- 4/6 ; 8A/12 ; 8/33-27T ; 4.8 ; 8 ; 8A/14/26 ; 32/8-33/27T ; R4.8-8/14T
- 8/KN7 ; 31T

VOYAGE • p.17



54cm

FIBRE NJ°
CONFORT **ESSENTIEL**

- 24-18T ; 10/23 ; 24/14 ; R8A/12-30/15/25T ; R12-24/14T
- 8A/12 ; 4.8 ; 8A/14/26 ; 8/33-27T ; 4/6 ; 5.8 ; 10-14H ; 32/8-33-27T
- 33-32T/8 ; 31T ; R4/6-33/24T
- 24/60 ; 51 ; 51-56-60H ; 58

WANDA • p.28



54cm

FIBRE NJ°
CONFORT **ESSENTIEL+**

- 88R-200 ; 26/200* ; 14/26 ; 24-18T ; 24-18T/88R-200 ; 30/4.8/25 ; 30/15/25* ; R14-10/23T ; R8A/12-30/15/25T
- 32/8-33/27T ; 10-14H ; 4/6 ; 8 ; 5.8 ; 8A/14/26 ; 4.8* ; R4.8-8/14T ; R8-8/33-27T
- 33-32T/8 ; 33-27T ; 31T ; R4/6-33-32T/8
- 51-56-60H ; 56 ; 44 ; 58/60 ; 60 ; 51 ; 38 ; R38-24/60T ; R6-61T

ZAZIÉ • p.10



52cm

FIBRE NJ°
CONFORT **ESSENTIEL**

- 24/14 ; 14/26 ; 234* ; 30* ; 88R-200 ; 10/23 ; 30/15/25 ; 26/200*
- 8/33-27T ; 8A/12 ; 4/6 ; 4.8 ; 10 ; 5.8 ; 32/8-33/27T ; 10-14H
- 33
- 56 ; 58 ; 24/60 ; 38 ; 56/60

ZAZIÉ MONO • p.10



54cm

FIBRE NJ°
CONFORT **ESSENTIEL**

- 10/23 ; 24/14 ; 30/4.8/25 ; 24-18T*
- 10-14H ; 8A/14/26 ; 10 ; 8/33-27T ; 8A/12 ; 5.8 ; 4.8 ; 4/6*
- 8/KN7 ; 33-32T/8 ; 33
- 51-56-60H ; 56 ; 58 ; 38*

LES NATURELLES

& LES MIXTES

HUMAN HAIR & MIX FIBER

ADELAIDE • p.48



MOOVIE CURL° CONFORT ESSENTIEL

- 10/23 ; 24-18T ; R12-88R/200T ; R8A/12-30/15/25T
- 10-14H ; 4.8 ; 4/6 ; 8/33-27T ; 8A/14/26
- 33-32T/8 ; 8/KN7
- 51-56-60H

54cm

ANGEL • p.47

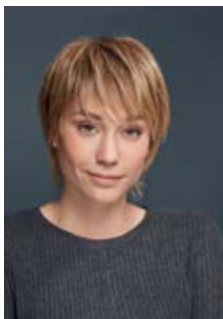


MOOVIE CURL° CONFORT ESSENTIEL

- 10/23 ; 24-18T ; 8A/14/26 ; R12-88R/200T ; R8A/12-14/26T ; R8A/12-30/15/25T
- 10-14H ; 4.8 ; 4/6 ; 8/33-27T
- 33-32T/8 ; 8/KN7

54cm

CATIMINI • p.52

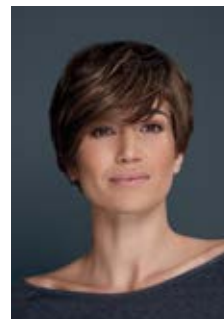


CHEVEU NATUREL INDIAN REMY HAIR° CONFORT ESSENTIEL+

- 10/23 ; 24/14 ; 24-18T ; 14A24 ; 30/15/25 ; 88R/200 ; 8A/14/26 ; 14/26 ; R12-24/14T ; 234/23A* ; R8A/12-30/15/25T
- 10 ; 10-14H ; 32/8-33/27T ; 4.8 ; 4/6 ; 5.8 ; 8/33-27T ; 8A/12 ; R4.8-8/14T ; R4/6-33/24T ;
- 33-32T/8 ; 33*
- 51-56-60H

54cm

DIANA • p.47



CHEVEU NATUREL INDIAN REMY HAIR° CONFORT ESSENTIEL

- 10/23 ; 14/26 ; 24-18T ; R12-88R/200T ; 88R* ; R8A/12-30/15/25T
- 4/6 ; 10-14H ; 4.8 ; R8-8/33-27T
- 33 ; 8/KN7
- 51-56-60H

54cm

ESMERALDA • p.61



CHEVEU NATUREL INDIAN REMY HAIR° CONFORT ESSENTIEL+

- 10/23 ; 14/26 ; 24/14 ; 24-18T ; 88R/200 ; 8A/14/26 ; R12-24/14T ; R12-88R/200T ; R8A/12-30/15/25T
- 32/8-33/27T ; 4.8 ; 4/6 ; 8/33-27T ; R4.8-8/14T
- 8/KN7

54cm

ESTELLE • p.53



CHEVEU NATUREL INDIAN REMY HAIR° CONFORT ESSENTIEL+

- 234* ; 10/23 ; 14/26 ; 88R/200 ; R12A-26T* ; 88R*
- 8 ; 10-14H ; 32/8-33/27T ; 4.8 ; 4/6 ; 8/33-27T ; 8A/12
- 33 ; 33-32T/8
- 51-56-60H

54cm

FEMINA • p.57

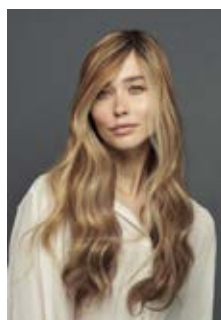


54cm

CHEVEU NATUREL INDIAN REMY HAIR° CONFORT **ESSENTIEL+**

- 10/23 ; 14/26 ; 24-18T ;
8A/14/26 ; ●R12-24/14T ;
●R12-88R/200T ; ●R14-10/23T ;
●R8A/12-30/15/25T
- 10 ; 10-14H ; 31T ; 32/8-33/27T ;
4.8 ; 4/6 ; 5.8 ; 8/33-27T ; 8A/12 ;
●R4.8-8/14T
- 8/KN7

GEORGIA • p.60



54cm

CHEVEU NATUREL INDIAN REMY HAIR° CONFORT **PREMIUM+**

- 24/14 ; 24-18T ; 10/23 ; 26* ;
●R8A/12-30/15/25T
- 10 ; 32/8-33/27T ; 4/6 ; 4.8 ; 5.8 ;
8/33-27T ; 8A/12
- 8/KN7

IDEM • p.58



54cm

CHEVEU NATUREL EUROPEEN° CONFORT **PREMIUM+**

- 10/23 ; 24-18T ; 88R/200 ;
●R12-24/14T ; ●R12-88R/200T ;
●R8A/12-14/26T
- 10 ; 4.8 ; 4/6 ; 5.8 ; 8/33-27T

JODIE • p.54



54cm

MOOVIE CURL° CONFORT **PREMIUM+**

- 10/23 ; 14/26 ; 24-18T ;
26/200* ; 30/4.8/25 ; 88R/200 ;
8A/14/26 ; ●R12-88R/200T ;
●R8A/12-30/15/25T ; ●R12-24/14T
- 8 ; 10-14H ; 31T ; 32/8-33/27T ;
4.8 ; 4/6 ; 5.8 ; 8/33-27T ; 8A/12 ;
●R4.8-8/14T ; ●R8-8/33-27T
- 33* ; 33-27T ; 8/KN7
- 56

JULIE • p.50



54cm

MOOVIE CURL° CONFORT **ESSENTIEL**

- 10/23 ; 24-18T ; 8A/14/26 ;
●R12-88R/200T ;
●R8A/12-30/15/25T
- 10-14H ; 4.8 ; 4/6 ; 8/33-27T
- 33-32T/8 ; 8/KN7
- 51-56-60H

KAREN • p.51



54cm

MOOVIE CURL° CONFORT **ESSENTIEL**

- 10/23 ; 24-18T ; 8A/14/26 ;
●R12-88R/200T ;
●R8A/12-30/15/25T
- 10-14H ; 4.8 ; 4/6 ; 8/33-27T
- 33-32T/8 ; 8/KN7
- 51-56-60H

MARIE • p.56



54cm

MOOVIE CURL° CONFORT **ESSENTIEL+**

- 24/14 ; 10/23 ; ●R12-88R/200T ;
●R8A/12-30/15/25T
- 8/33-27T ; 4/6 ; 8 ; 5.8 ;
8A/14/26 ; 32/8-33/27T ;
10-14H ; 31T

NATHALIA • p.55



54cm

MOOVIE CURL° CONFORT **PREMIUM+**

- 10/23 ; 24/14 ; 24-18T ;
●R12-24/14T ; ●R8A/12-14/26T ;
●R8A/12-30/15/25T
- 10 ; 10-14H ; 31T ; 32/8-33/27T ;
4.8 ; 4/6 ; 8/33-27T ; 8A/12 ;
●R4/6-33/24T
- 33-27T* ; 33-32T/8

NATHALIE • p.50



MOOVIE CURL°
CONFORT **ESSENTIEL**

- ~ 8A/14/26 ; ● R8A/12-24-18T ;
● R14-10/23T ; ● R12-88R/200T ;
● R8A/12-30/15/25T
- ~ 8 ; 10-14H ; 4.8 ; 4/6 ; 8/33-27T
- ~ 33-32T/8 ; 8/KN7

54cm

PAPYRUS • p.59



CHEVEU NATUREL INDIAN REMY HAIR°
CONFORT **ESSENTIEL+**

- ~ 10/23 ; 14/26 ; 8A/14/26 ;
24-18T ; 30/15/25 ; 88R/200 ;
● R12-24/14T ; ● R12-88R/200T ;
● R8A/12-30/15/25T ;
● R14-10/23T
- ~ 5.8 ; 10 ; 10-14H ; 32/8-33/27T ;
4.8 ; 4/6 ; 8/33-27T ;
● R4.8-8/14T ; ● R8-8/33-27T
- ~ 8/KN7 ; 33 ; 33-32T/8

54cm

**FRANGES &
ANNEAUX DE CHEVEUX**

FRINGES & HAIR RINGS



AUDREY • p.79

SYNTHÉTIQUE
avec attache velcro sur le bonnet

- ~ 14/26 ; 24/14 ; 24-18T ; 30/15/25 ;
234/23A* ; 26/200* ; 88R*
- ~ 2/4 ; 4/6 ; 4.8 ; 8 ; 10 ; 30
- ~ 33 ; 33-32T
- ~ 51-56-60H ; 56/60*



FRANCE • p.79

SYNTHÉTIQUE
avec clips amovibles

- ~ 10/23 ; 24/14 ; 24-18T
- ~ 4/6 ; 5.8 ~ 58 ; 60 ; 56/60



MELI MELO • p.79

SYNTHÉTIQUE

- ~ 14/26 ; 23A/26* ; 24-18T ; 26* ;
24/14 ; 30
- ~ 4/6 ; 4.8 ; 8 ; 10
- ~ 33-32T/8 ; 33-32T*
- ~ 56



DUO • p.79

SYNTHÉTIQUE

- ~ 12/23 ; 24/14 ; 24-18T ; 30 ; 26* ;
234/23A*
- ~ 4/6 ; 4.8 ; 8 ; 10
- ~ 33
- ~ 51-56-60H



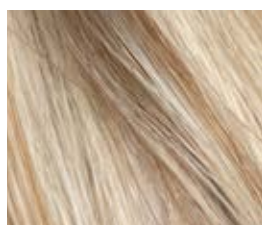
◆
LES
NUANCIERS
COLOR CHART
◆

LE NUANCIER

FEMMES & VOLUMATEURS & HOMMES
COLOR CHART | WOMEN & HAIR PIECES & MEN



TONS BLONDS BLONDE TONES



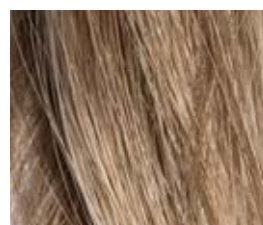
88R-200



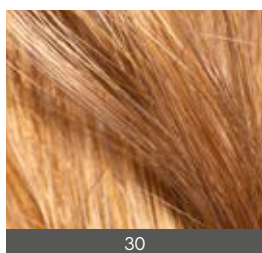
24-18T/88R200



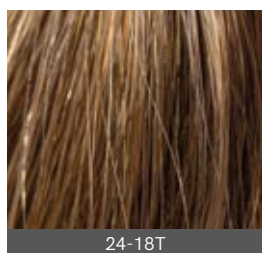
24/14



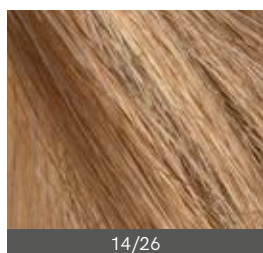
14A/24



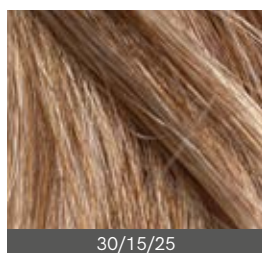
30



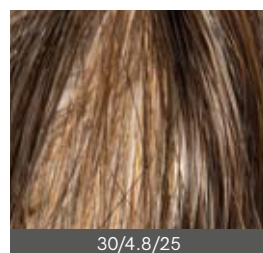
24-18T



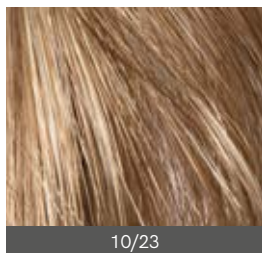
14/26



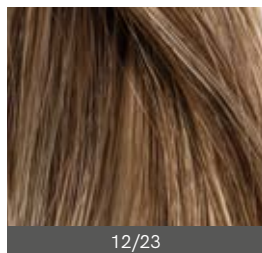
30/15/25



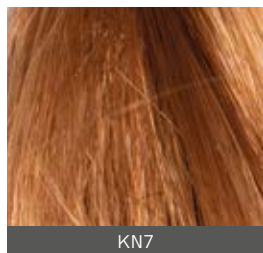
30/4.8/25



10/23



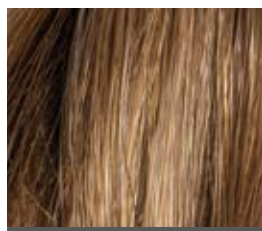
12/23



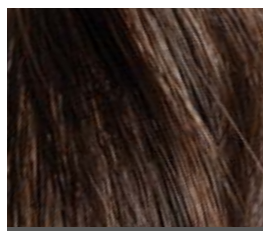
KN7



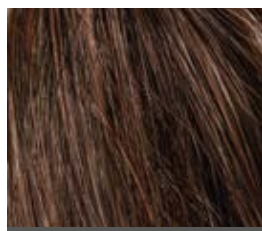
TONS CHATAINS BROWN TONES



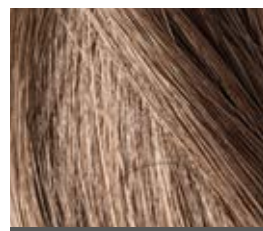
8A/14/26



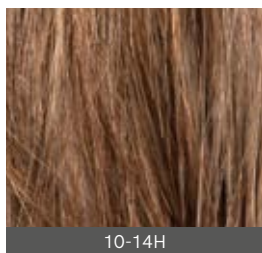
8A/12



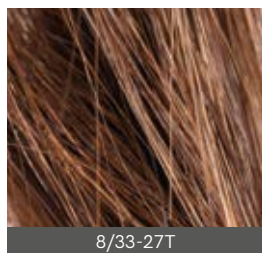
10



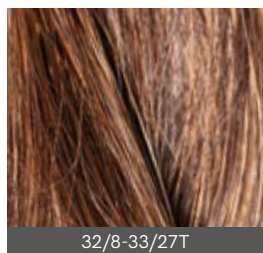
6.1



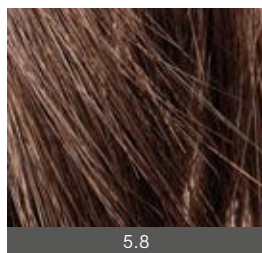
10-14H



8/33-27T



32/8-33/27T



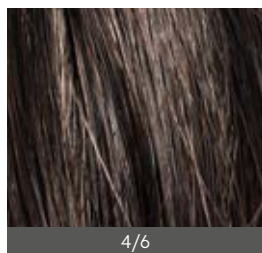
5.8



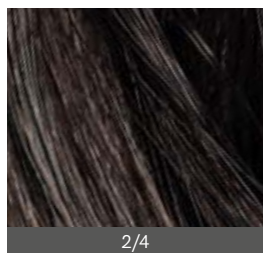
8



4.8

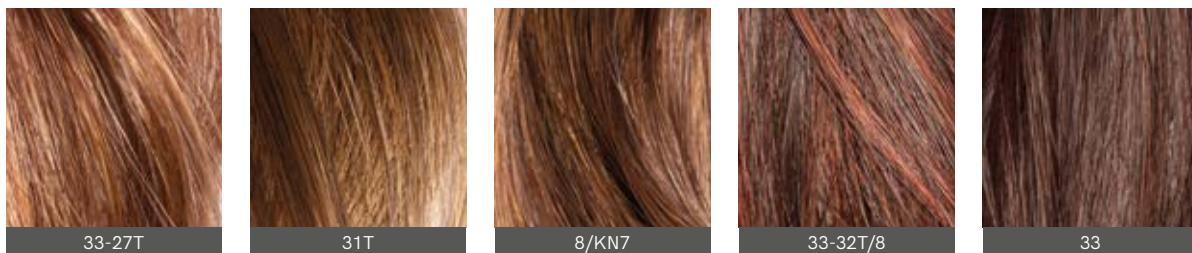


4/6

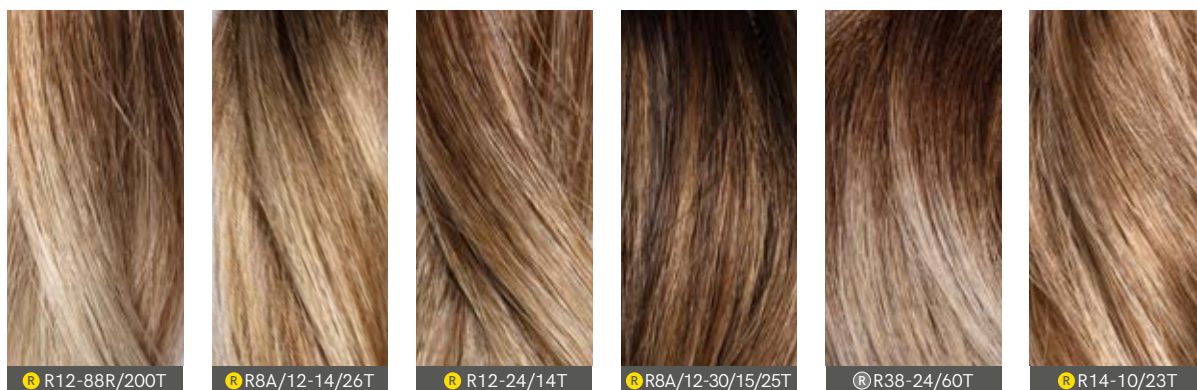


2/4

TONS
CHAUDS
RED TONES



TONS
RACINES
ROOTS
TONES

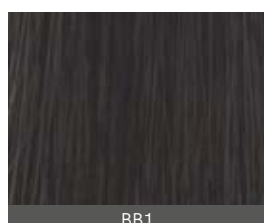


TONS
GRIS
GREY TONES

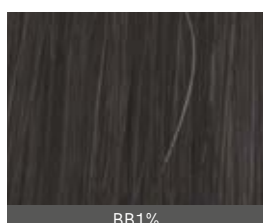


LE NUANCIER

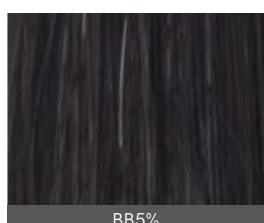
COMPLEMENTS CAPILLAIRES
COLOR CHART | MEN'S TOUPEES



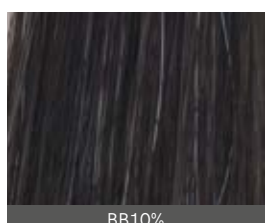
BB1



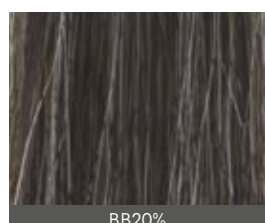
BB1%



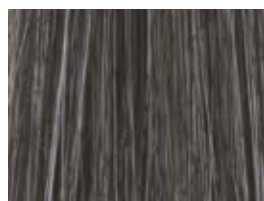
BB5%



BB10%



BB20%



BB30%



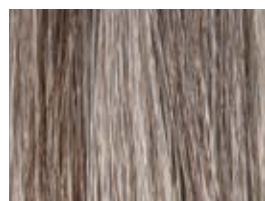
BB40%



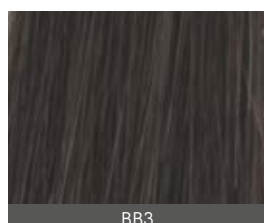
BB50%



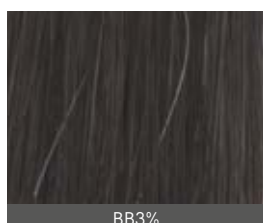
BB60%



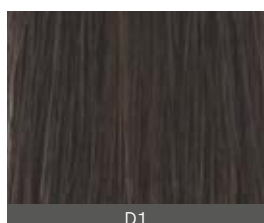
BB75%



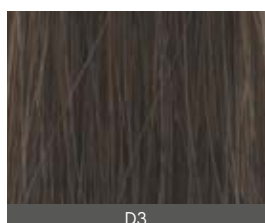
BB3



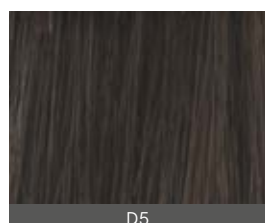
BB3%



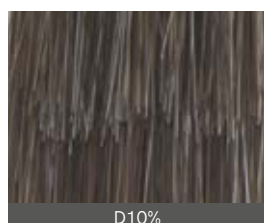
D1



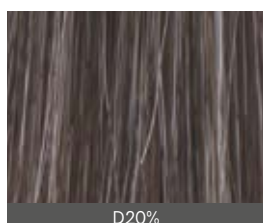
D3



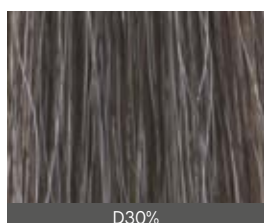
D5



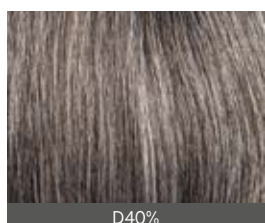
D10%



D20%



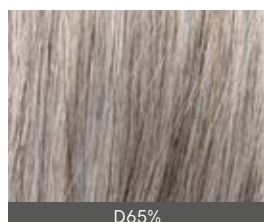
D30%



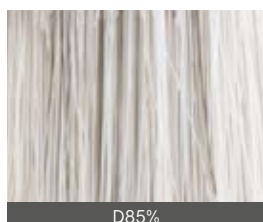
D40%



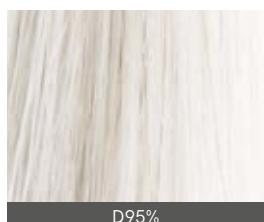
D50%



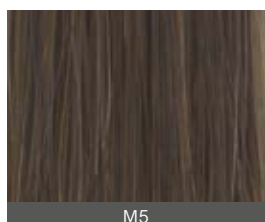
D65%



D85%



D95%



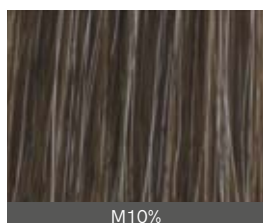
M5



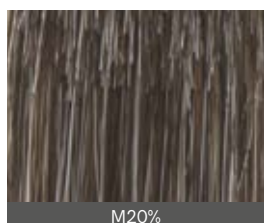
M6



M9



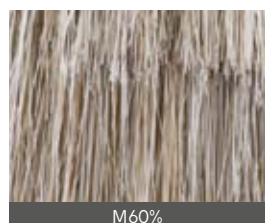
M10%



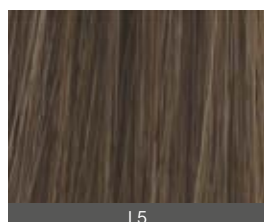
M20%



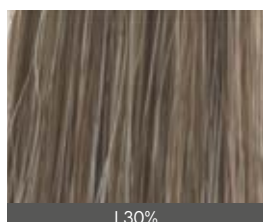
M30%



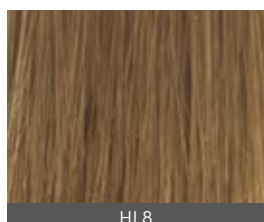
M60%



L5



L30%



HL8





30 ANS
DE CRÉATION FRANÇAISE
BY NJ

NJ
CRÉATION
PARIS



44 rue Paul Valery
75116 PARIS
Tél. 01 40 22 07 22
Fax. 01 40 22 97 21

commercial@nj-creation.com
www.nj-creation.com

